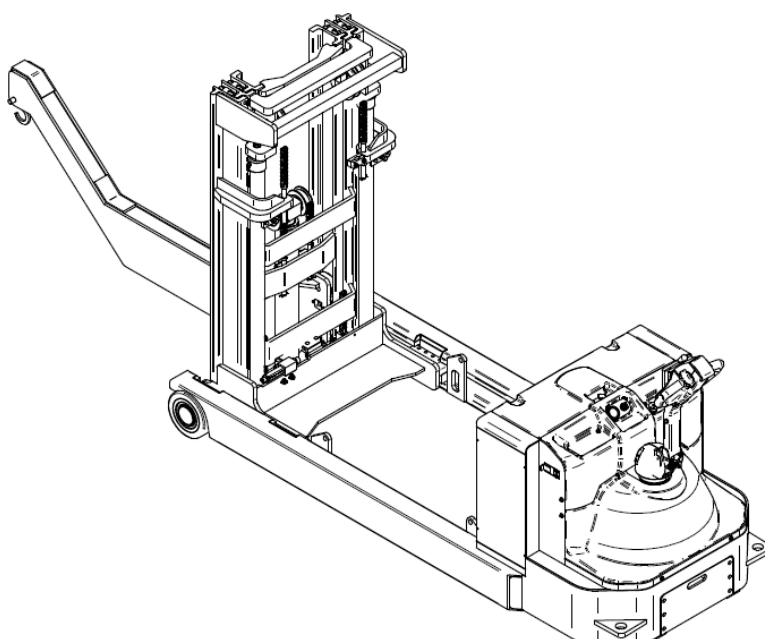
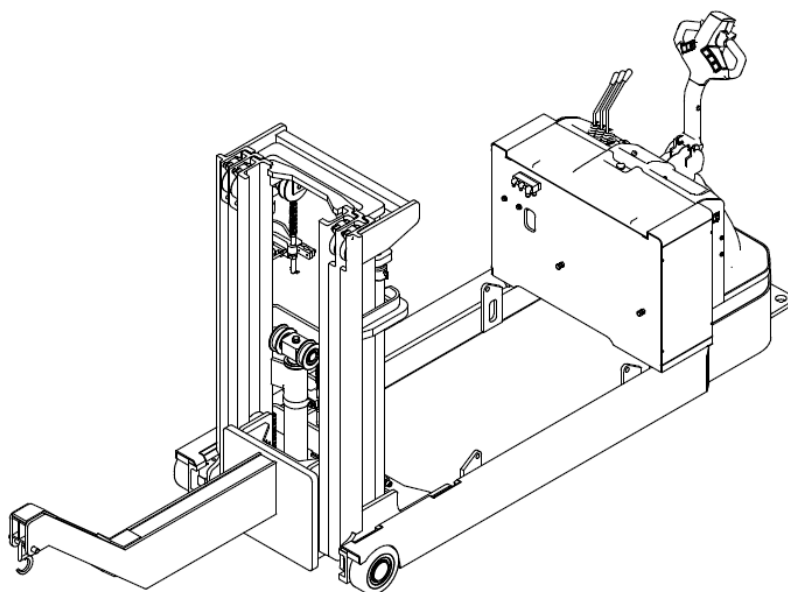


Parts Catalog



2020/09/29

Table Of Contents

SECTION 1 General Information

Major Assemblies -----1-2

SECTION 2 Finish and Accessories

Finish Instructions -----2-2

SECTION 3 Body and Mast

Body Assembly -----3-2

Front wheel Assembly -----3-4

Drive Unit Assembly -----3-6

Inner Mast Assembly -----3-8

Middle Mast Assembly -----3-10

Out Mast Assembly -----3-12

Fork House Assembly -----3-16

Tiller Part Assembly -----3-18

Control Head -----3-20

Cover Assembly -----3-22

SECTION 4 Electrical System and Components

Electrical System -----4-2

Contactor Panel System -----4-4

SECTION 5 Hydraulic Components

Center Cylinder Assembly -----5-2

Lift Cylinder(LH) Assembly -----5-4

Lift Cylinder(RH) Assembly -----5-6

Cylinder Hose Assembly -----5-8

Hydraulic Motor Assembly -----5-10

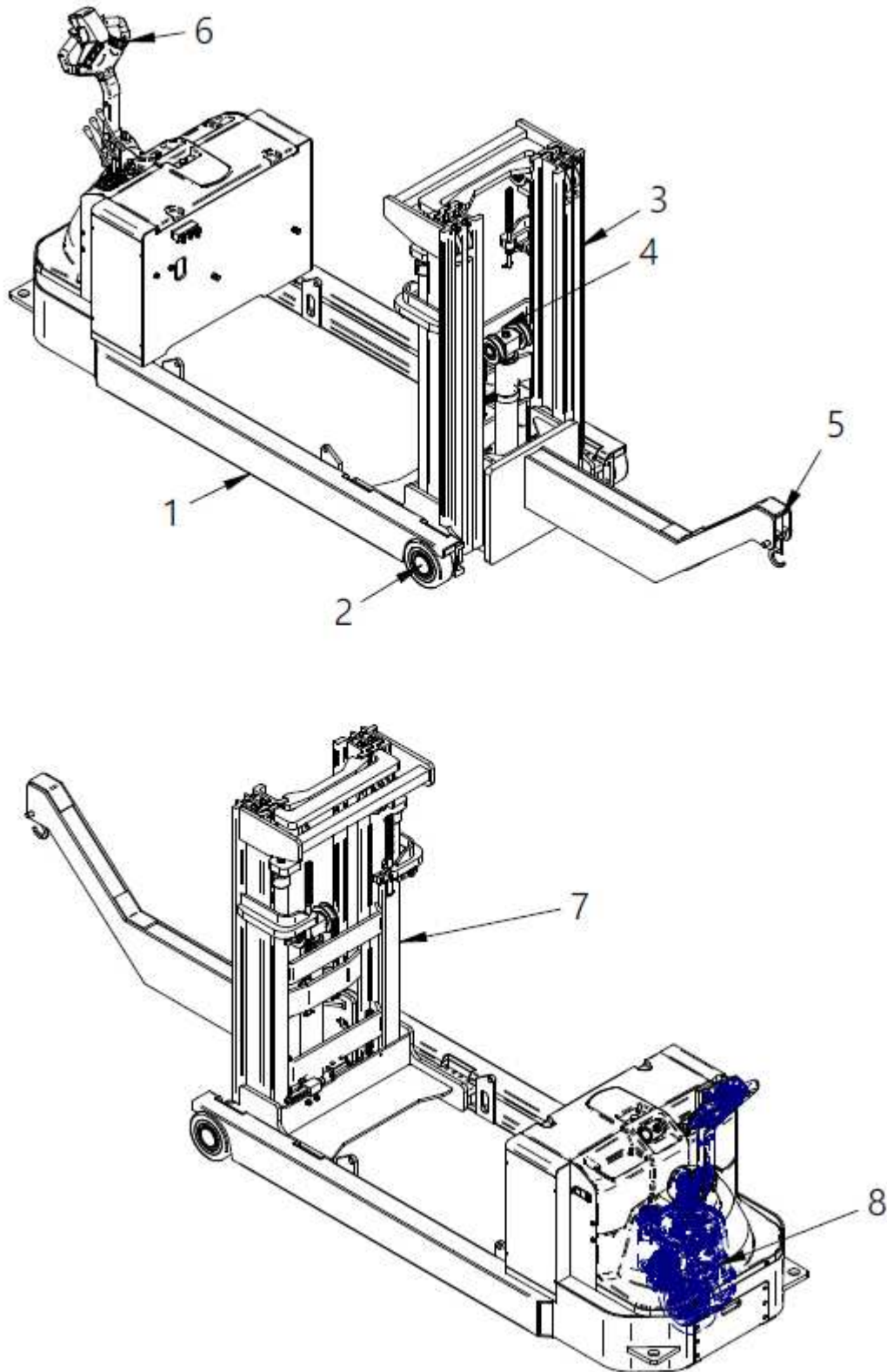
Manual Valve Assembly -----5-12

2020/09/29

SECTION 1 General Information

Major Assembly -----1-2

2020/09/29



2020/09/29

ITEM NO.	PART NUMBER コード №	DESCRIPTION 部 品 名	Q'TY 数 量	REMARKS 備 考
1	40WR-BD1590	ボディーセット / BODY ASS'Y	1	
2	45W0-FW6000	前輪セット / FRONT WHEEL ASS'Y	2	
3	40WR-MA1390	マストセット / MAST ASS'Y	1	
4	41BR-MA38901	センターシリンダー CENTER CYLINDER	1	
5	40WR-MA1390	フォーク / FORK	1	
6	40W0-HD1100	ハンドルセット / HANDLE ASS'Y	1	
7	37WR-L601240	リフト シリンダー / LIFT CYLINDER	2	
8	40W0-DR1000	駆動ユニットセット / DRIVE UNIT ASS'Y	1	

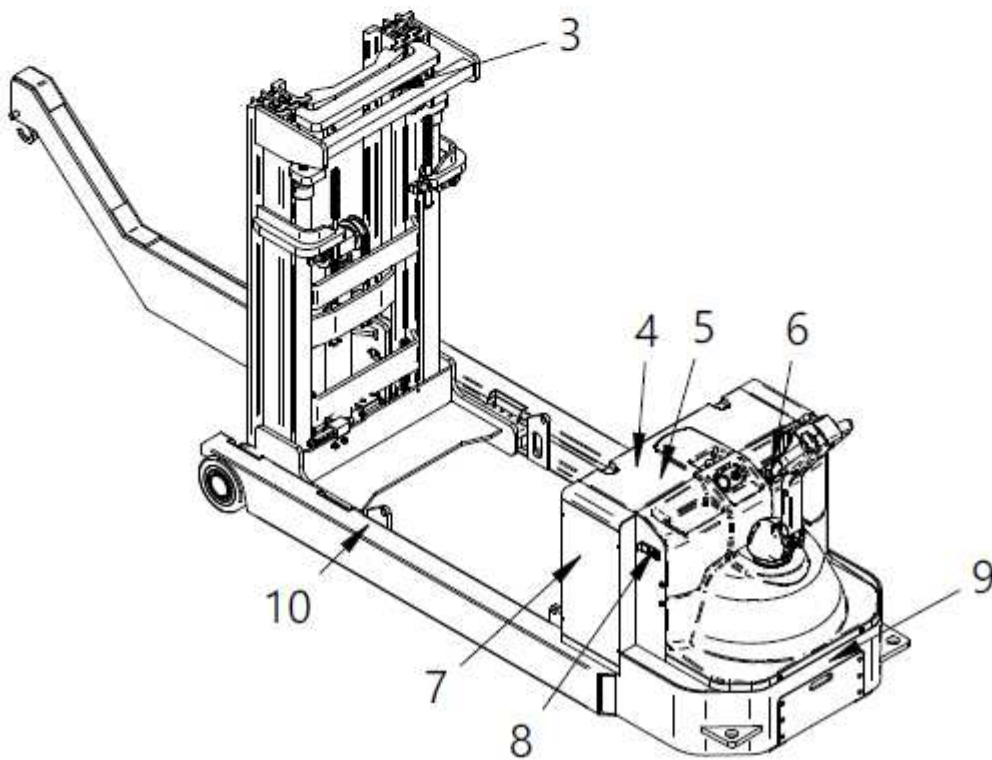
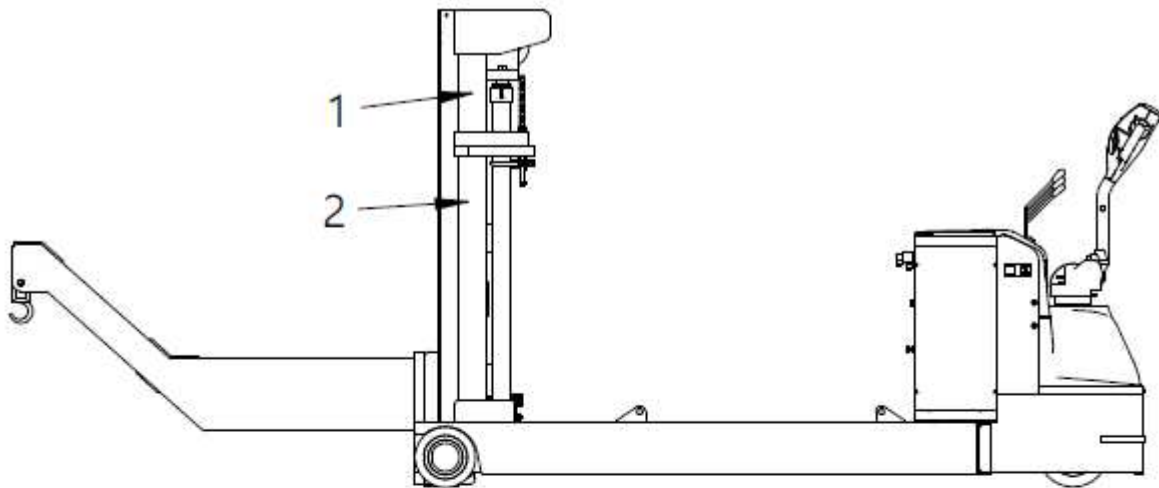
List 1-2 : Major Assembly

2020/09/29

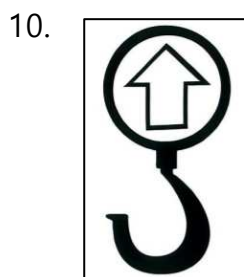
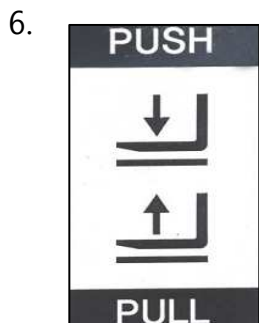
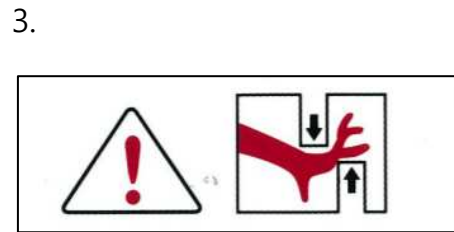
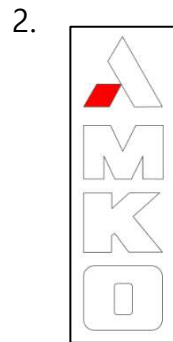
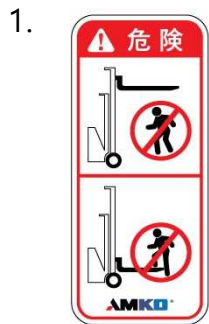
SECTION 1 Finish and Accessories

Finish Instructions -----2-2

2020/09/29



2020/09/29



2020/09/29

ITEM NO.	PART NUMBER コード №	DESCRIPTION 部 品 名	Q'TY 数 量	REMARKS 備 考
1	S1-02	危険	2	
2	S1-15	AMKO	2	
3	S1-16	挟み込み注意	2	
4	S1-03	危険	1	
5	S1-04	運転前注意事項	1	
6	S1-17	PULL / PUSH	1	
7		NAME PLATE	1	
8	S1-10	CHARGER	1	
9	S1-18	後進時衝突注意	4	
10	S1-07	フック	1	

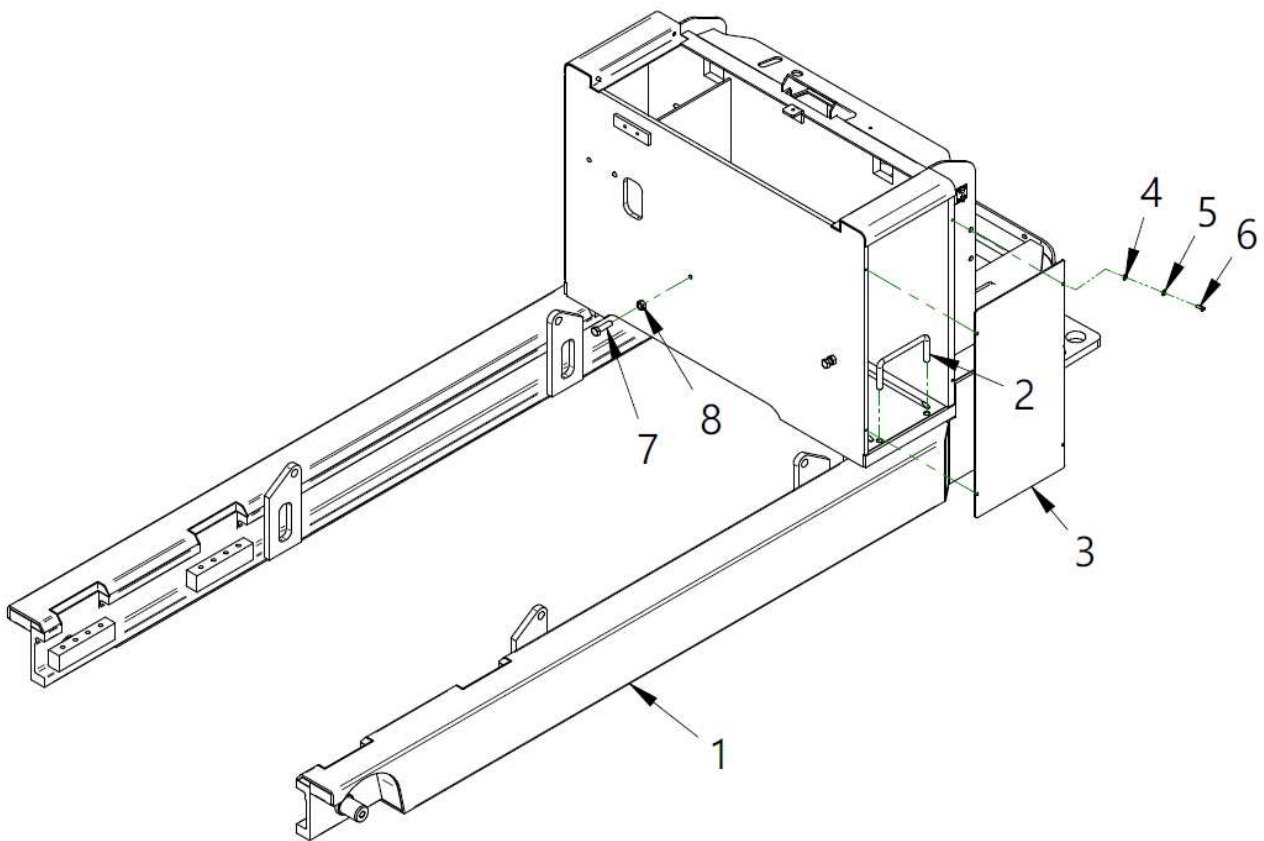
List 2-2 : Finish and Accessories



2020/09/29

SECTION 3 Body and Mast

Body Assembly -----	3-2
Front wheel Assembly -----	3-4
Drive Unit Assembly -----	3-6
Inner Mast Assembly -----	3-8
Middle Mast Assembly -----	3-10
Out Mast Assembly -----	3-12
Fork House Assembly -----	3-16
Tiller Part Assembly -----	3-18
Control Head -----	3-20
Cover Assembly -----	3-22



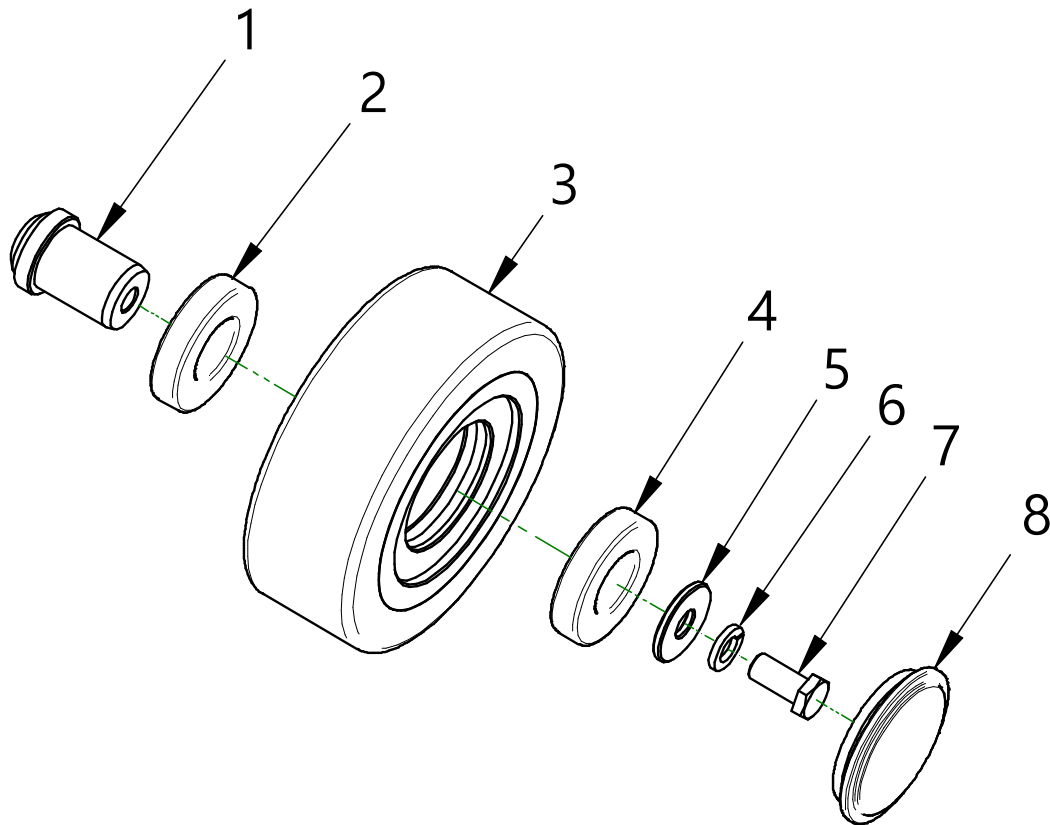
2020/09/29

Body Assembly

ITEM NO.	PART NUMBER コード №	DESCRIPTION 部 品 名	Q'TY 数 量	REMARKS 備 考
1	40WR-BD1590	ポディーセット / Body Assembly	1	
2	41W0-STP10	バッテリーストッパー / Stopper	1	
3	41WR-CY3000	バッテリーカバー / Battery Cover	2	
4	4AWF-06	平ワッシャ / Plain Washer	8	
5	4AWS-06	スプリングワッシャ / Spring Washer	8	
6	4ABD-06015	丸頭ボルト / Round Headed bolt	8	
7	4ABH-12045	六角ボルト / Hex Bolt	2	
8	4ANH-12	六角ナット / Hexagon Nut	2	

List 3-2 : Body Assembly





2020/09/29

Front wheel Assembly

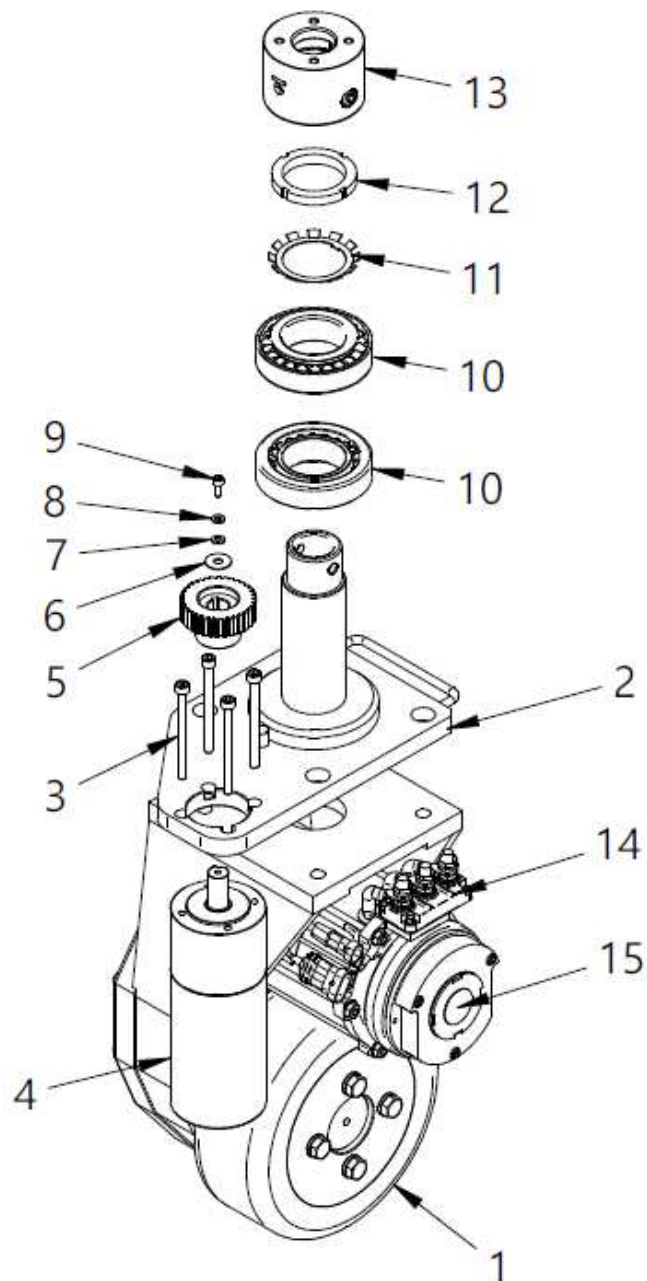
ITEM NO.	PART NUMBER コード №	DESCRIPTION 部 品 名	Q'TY 数 量	REMARKS 備 考
	45W0-FW6000	前輪セット,ウレタン / Front Wheel set, Urethane	2	
1	-	前輪 ピン / Front Wheel Pin	2	
2	4B00-6208Z	ボールベアリング / Ball Bearing	2	
3	45W0-FW600	前輪(ウレタン) / Front Wheel	2	
4	4B00-6208Z	ボール ベアリング / Ball Bearing	2	
5	4AWF-501705	平ワッシャ / Plain Washer	2	
6	4AWS-16	スプリングワッシャ / Srping Washer	2	
7	4ABH-16035	六角ボルト / Hex Bolt	2	

List 3-4 : Front Wheel Assembly



2020/09/29

Drive Unit Assembly



2020/09/29

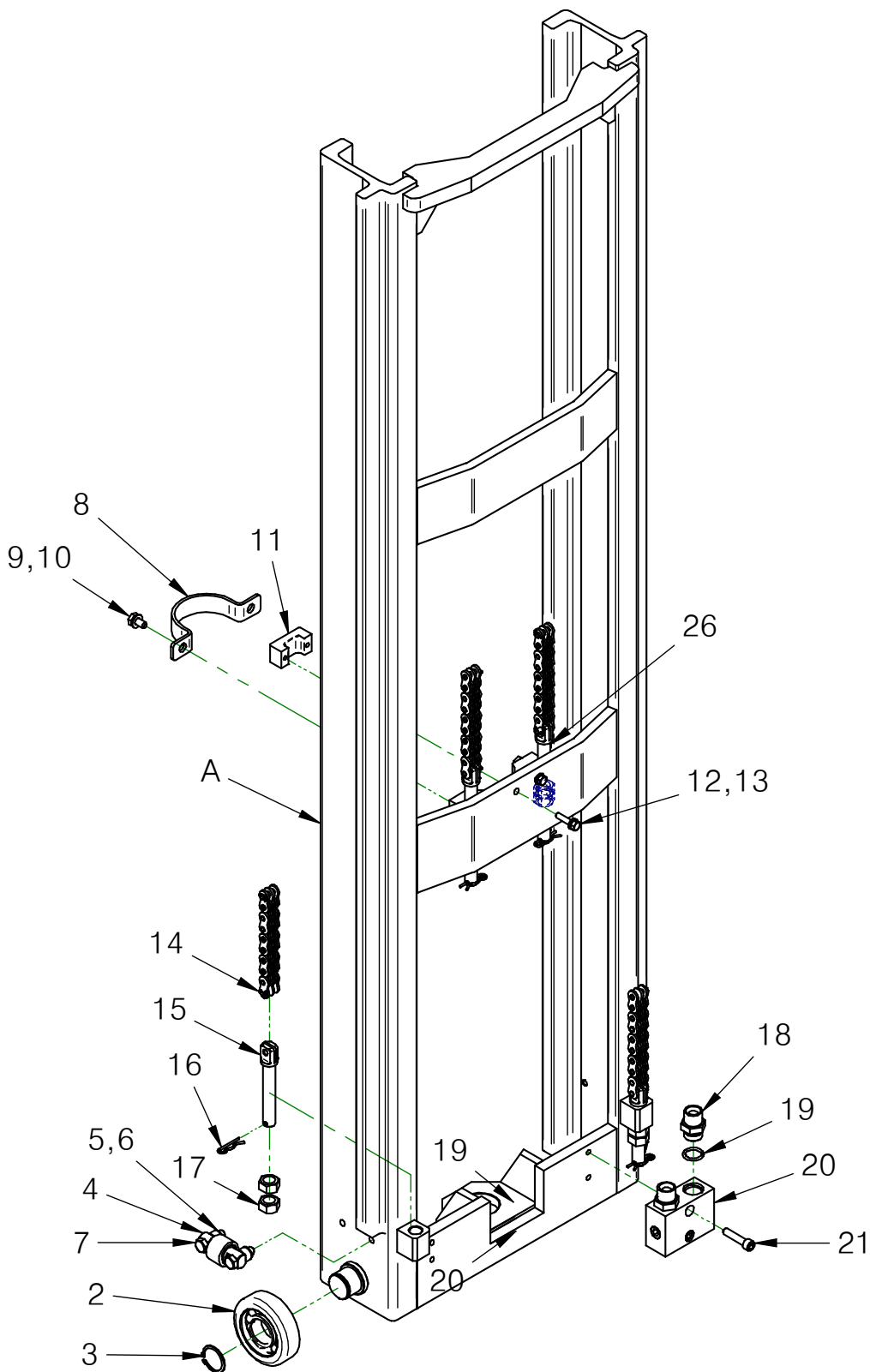
Drive Unit Assembly

ITEM NO.	PART NUMBER コード №	DESCRIPTION 部 品 名	Q'TY 数 量	REMARKS 備 考
1	40W0-DR1000	駆動セット(モーター,BK,車輪) / Drive Unit Assembly	1	
2	41W0-DSP2000	ドライブシャフト / Drive Shaft	1	
3	4AWF-14	六角付き ボルト / Bolt	4	
4	27DC-WR1301	EPS モーター / EPS Motor	1	
5	40WR-ST1100	EPS 連結ギアセット / EPS Spur Gear	1	
6		ワッシャ / Washer	1	
7		ワッシャ / Washer	1	
8		スプリング ワッシャ / Spring Washer	1	
9		六角付き ボルト / Bolt	4	
10	4BTP-32212	テイパー ベアリング / Taper Bearing	2	
11	4AWL-AW12	ロック ワッシャ / Lock Washer	1	
12	4ANL-AN12	ロック ナット / Lock Nut	1	
13	20SN-TQ1004	トルクセンサー / Torque Sensor	1	
14	27AC-AKDE4001	AC モーター / AC Motor	1	
15	27BK-410A	電磁ブレーキ / Electric Brake	1	

List 3-6 : Drive Unit

2020/09/29

Inner Mast Assembly



2020/09/29

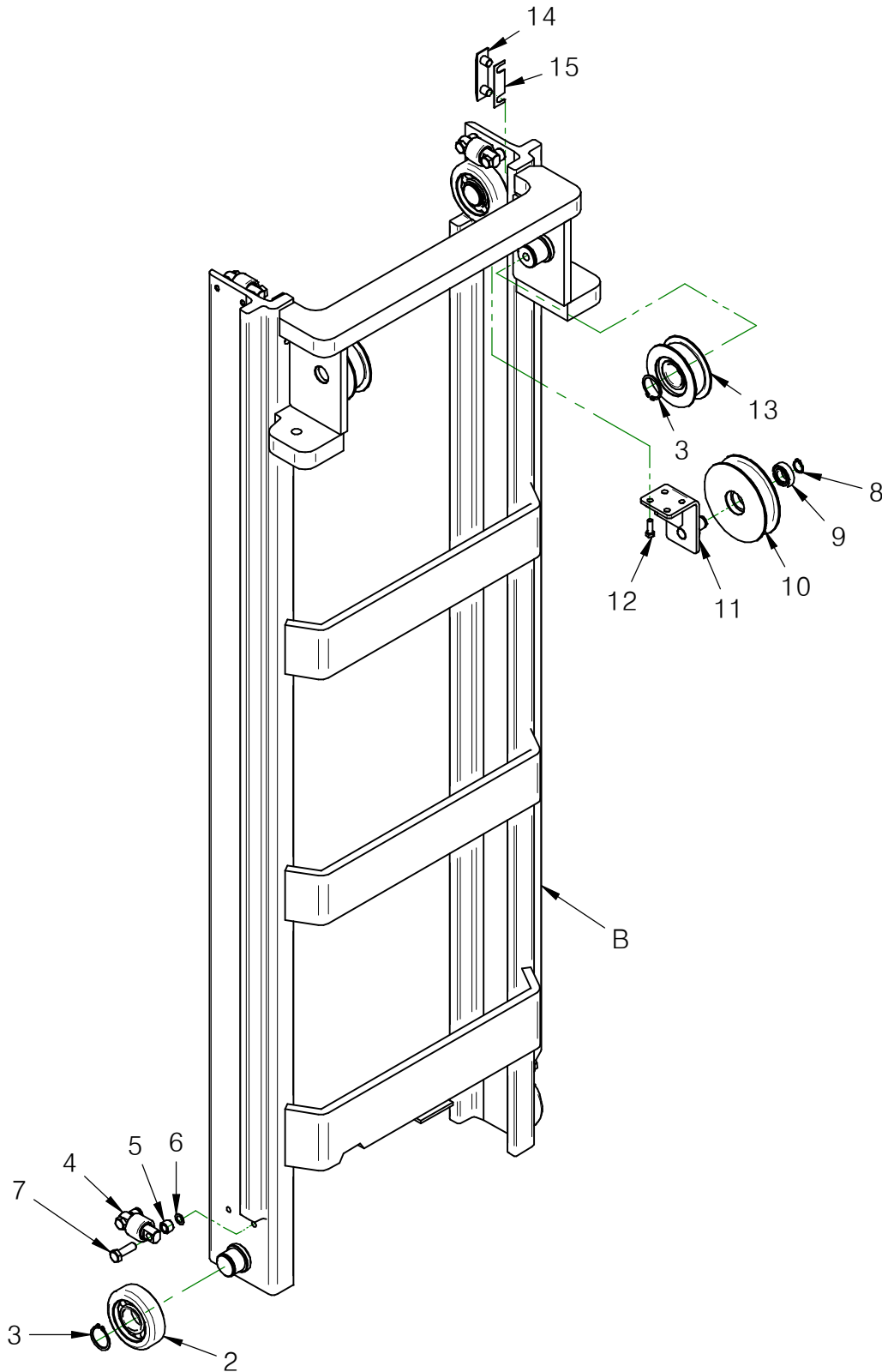
Inner Mast Assembly

ITEM NO.	PART NUMBER コード №	DESCRIPTION 部 品 名	Q'TY 数 量	REMARKS 備 考
	40WR-MA1390	マストセット / MAST SET	1	
2	4BBR-M40	マストローラーベアリング / BEARING-MAST ROLLER	2	
3	4E10-S40	スナップリング / SNAP RING	2	
4	4BBR-S30	サイドローラーベアリング / SIDE ROLLER	2	
5	41BR-MA18911	スペーサー / SPACER	4	
6	41BR-S1201	シム / SHIM	4	
-	41BR-S1205	シム / SHIM	4	
7	4ABH-12045	六角ボルト / BOLT	4	
8	41BR-MA36600	クランプバンド / CLAMP-BAND	1	
9	4ABH-H10020	六角ボルト / HEX BOLT	2	
10	4AWS-H10	スプリングワッシャー / SPRING WASHER	2	
11	41BR-MA36440	ホースクランプ / CLAMP-HOSE	1	
12	4ABH-08035	六角ボルト / HEX BOLT	2	
13	4AWS-08	スプリングワッシャー / SPRING WASHER	2	
14,15,16,17,26	41BR-MA38540	チェーンセット / CHAIN SET	2	
*	41BR-MA38560	チェーンセット / CHAIN SET	2	
*	41BR-MA38570	チェーンセット / CHAIN SET	2	
*	41BR-MA38580	チェーンセット / CHAIN SET	2	
15	4ABC-18115	チェーンボルト / CHAIN BOLT	2	
18	32NP-E34PF	ニップル / CONNECTOR	2	
19	39OR-P24	Oリング / O-RING	2	
20	41BR-MA36360	油圧ブロック / BLOCK-HYD	1	
21	4ABC-18200	チェーンボルト / CHAIN BOLT	2	

List 3-8 : Inner Mast

2020/09/29

Middle Mast Assembly



2020/09/29

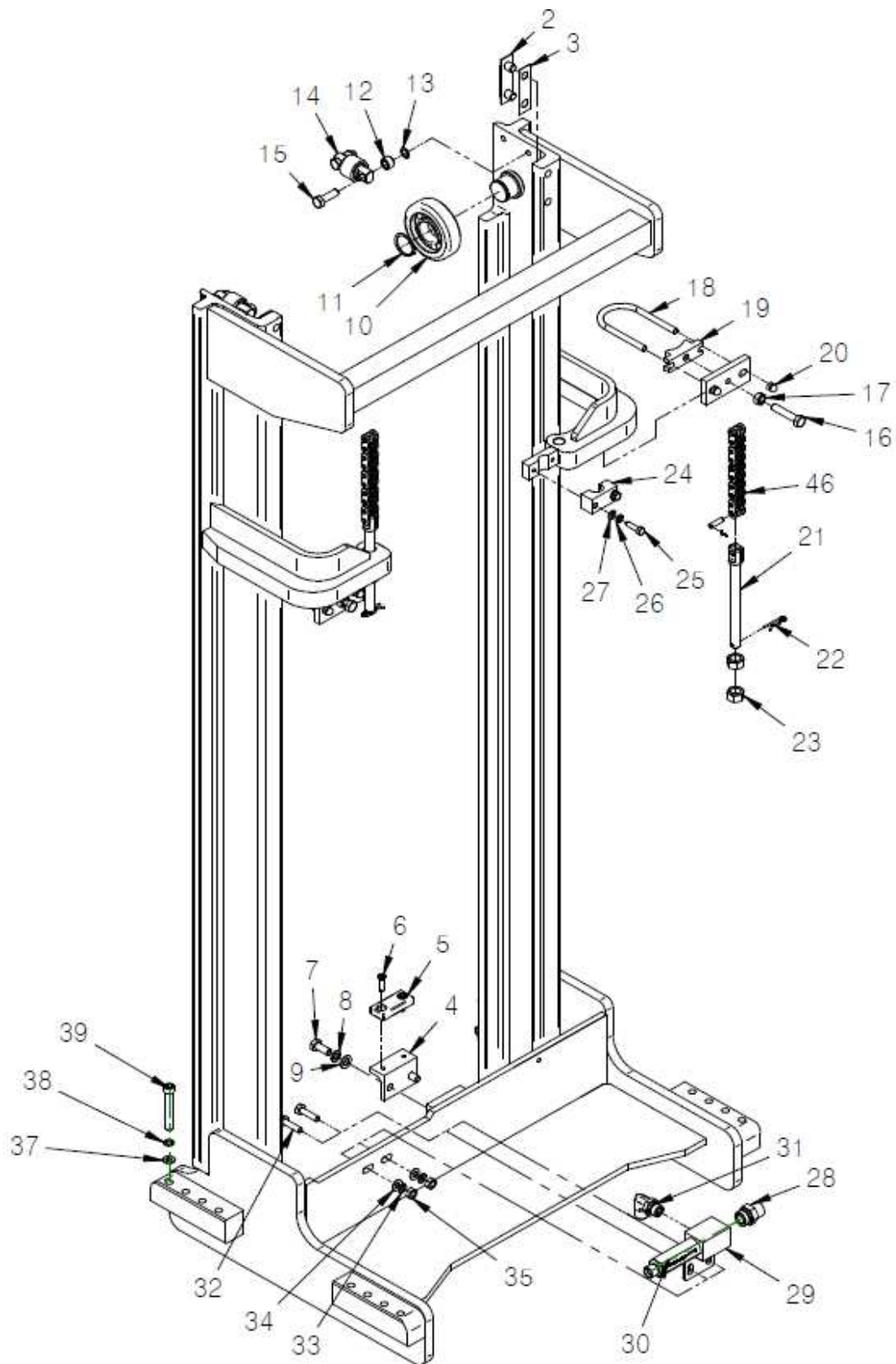
Middle Mast Assembly

ITEM NO.	PART NUMBER コード №	DESCRIPTION 部 品 名	Q'TY 数 量	REMARKS 備 考
	40WR-MA1390	マストセット / MAST SET	1	
2	4BBR-M40	マストローラーベアリング / BEARING-MAST ROLLER	4	
3	4E10-S40	スナップリング / SNAP RING	6	
4	4BBR-S30	サイドローラーベアリング / SIDE ROLLER	4	
5	41BR-MA18911	スペーサー / SPACER	8	
6	41BR-S1201	シム / SHIM	8	
-	41BR-S1205	シム / SHIM	8	
7	4ABH-12045	六角ボルト / BOLT	8	
8	4E10-S20	スナップリング / SNAP RING	1	
9	4B00-6004	ベアリング / BEARING-BALL	2	
10	41BR-MA36340	ホースローラー / ROLLER-HOSE	1	
11	41BR-MA36350	ホースローラーブラケット / BRACKET-HOSE ROLLER	1	
12	4ABL-10020	レンチボルト / WRENCH BOLT	2	
13	41BR-MA35740	チェーンベアリング / SHEAVE-CHAIN	2	
14	49BR-BD18140	パッド / PAD	2	
15	41BR-MA18920	シム / SHIM	2	

List 3-10 : Middle Mast

2020/09/29

Out Mast Assembly



2020/09/29

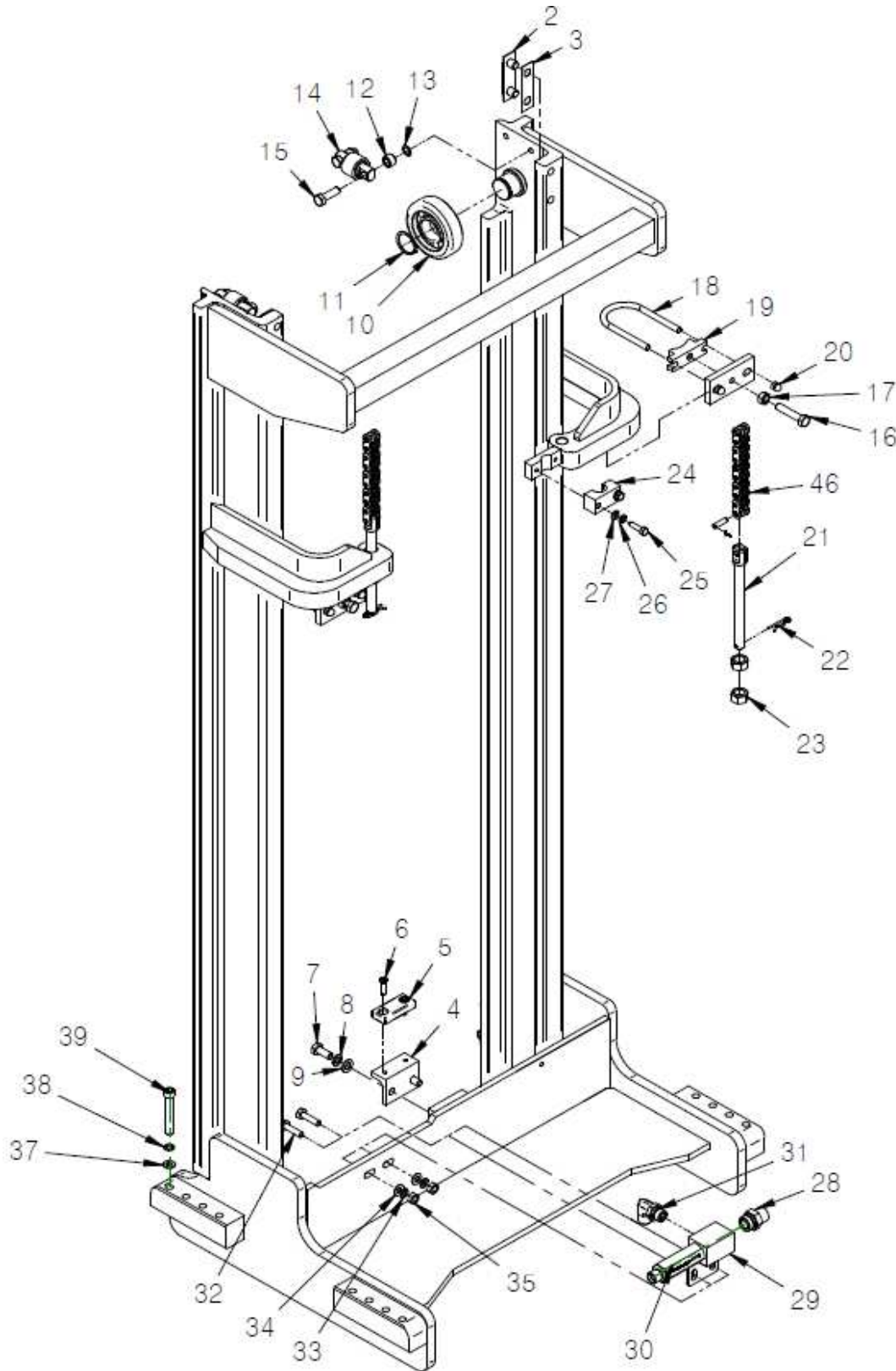
Out Mast Assembly

ITEM NO.	PART NUMBER コード №	DESCRIPTION 部 品 名	Q'TY 数 量	REMARKS 備 考
	40WR-MA1390	マストセット / MAST SET	1	
2	49BR-BD18140	パッド / PAD	2	
3	41BR-MA18920	マスト シム / SHIM	4	
4	41BR-MA18220	マスト ブラケット / BRACKET	1	
5	49BR-MA18100	マスト パッド / PAD	1	
6	4ABJ-08020	皿ボルト / BOLT	2	
7	4ABH-12020	六角ボルト / BOLT	6	
8	4AWS-12	スプリング ワッシャ / WASHER-SPRING	12	
9	4AWF-12	平ワッシャ / WASHER-PLAIN	4	
10	4BBR-359929	マストローラーベアリング / BEARING-MAST ROLLER	2	
-	4BBR-M40	マストローラーベアリング / BEARING-MAST ROLLER	2	
11	4E10-S40	スナップリング / SNAP RING	2	
12	41BR-MA18911	スペーサー / SPACER	4	
13	41BR-S1201	シム / SHIM	4	
-	41BR-S1205	シム / SHIM	4	
14	4BBR-S30	サイドローラーベアリング / SIDE ROLLER	2	
15	4ABH-12045	六角ボルト / BOLT	4	
16	4ABH-12050	六角ボルト / BOLT	2	
17	4ANH-12	ナット / NUT	2	
18	4ABU-M8-A	U-ボルト / U-BOLT	2	

List 3-12 : Out Mast

2020/09/29

Out Mast Assembly



2020/09/29

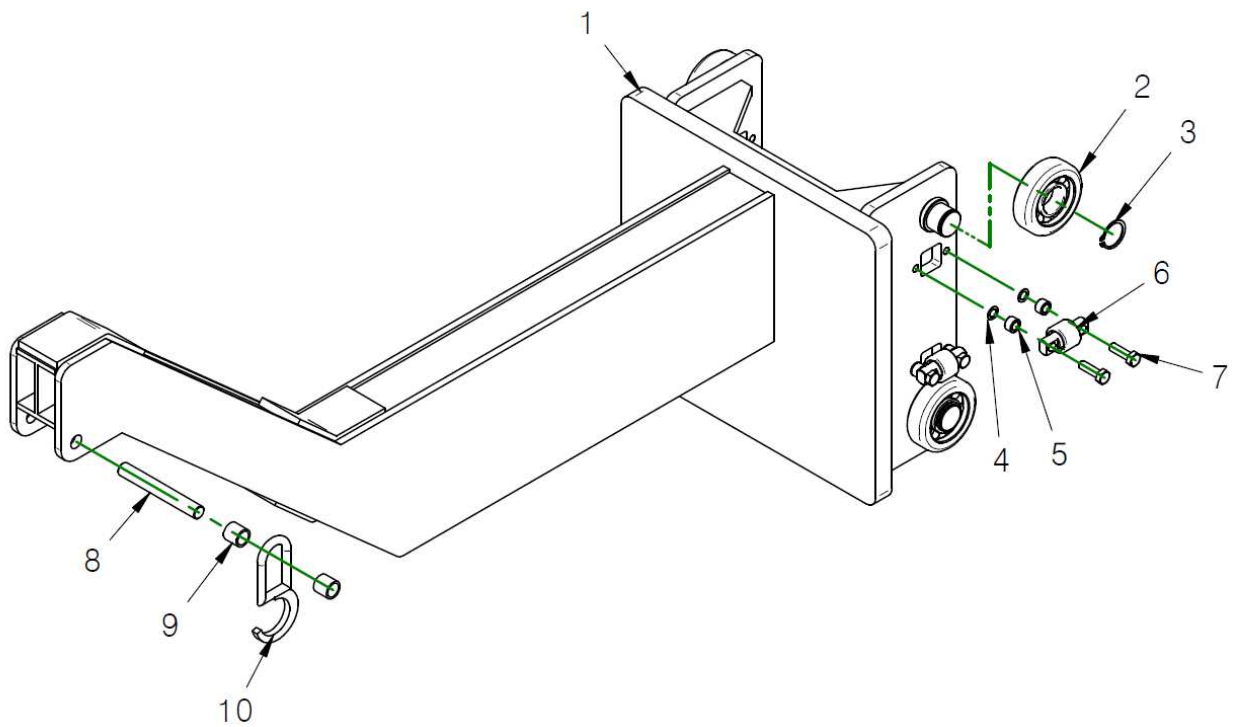
Out Mast Assembly

ITEM NO.	PART NUMBER コード №	DESCRIPTION 部 品 名	Q'TY 数 量	REMARKS 備 考
19	41BR-BD18A50	シリンダー ブラケット / CYL. BRACKET	1	
20	4AN-08	ナット / NUT	4	
21	4ABC-18200	チェーンボルト / BOLT-CHAIN	2	
22	9Z-00013	R-ピン / R-PIN	2	
23	4ANH-18	ナット / NUT	4	
24	41BR-MA35560	ホースクランプ / CLAMP-HOSE	1	
25	4ABH-08035	六角ボルト / HEX BOLT	2	
26	4AWF-H08	スプリング ワッシャ / SPRING WASHER	1	
27	4AWF-H08	平ワッシャ / PLAIN WASHER	1	
28	32NP-E34PF	ニップル / CONNECTOR	1	
29	41BR-MA36460	油圧ブロック / BLOCK HYD	1	
30	31RE-C51	レギュレーターバルブ / FLOW REGULATOR V/V	1	
31	32EL-E12	ニップル / ELBOW	1	
32	4ABH-10040	六角ボルト / HEX BOLT	2	
33	4AWS-H10	スプリングワッシャ / SPRING WASHER	1	
34	4AWF-H10	平ワッシャ / PLAIN WASHER	1	
35	4ANH-10	ナット / NUT	4	
36	41BR-MA38610	チェーン / CHAIN LIFT-2(BL634)	2	
37	4AWS-12	スプリングワッシャ / SPRING WASHER	16	
38	4AWF-12	ワッシャ / WASHER	16	
39	4ABL-12080	ボルト / BOLT	16	

List 3-12-1 : Out Mast

2020/09/29

Fork House Assembly



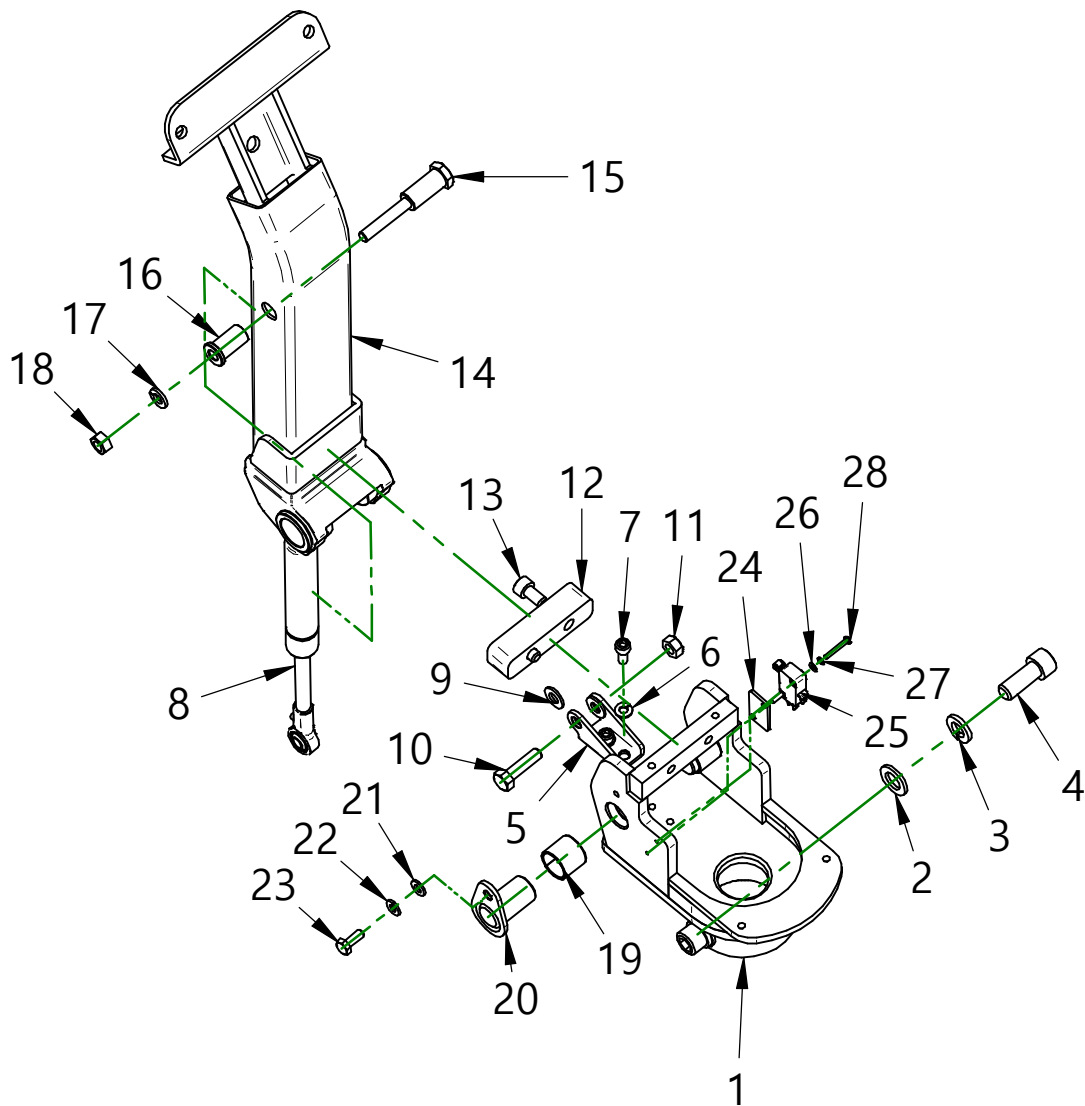
2020/09/29

Fork House Assembly

ITEM NO.	PART NUMBER コード No	DESCRIPTION 部 品 名	Q'TY 数 量	REMARKS 備 考
1		フォークハウス / Fork House Assembly	1	
2	4BBR-M40	マストローラーベアリング / Mast Roller Bearing	4	
3	4E10-S40	スナップリング / Snap ring	4	
4		シム / Shim	8	
5		スペーサー / Spacer	8	
6	4BBR-S30	サイドローラーベアリング / Side roller Bearing	4	
7		六角ボルト / Bolt	8	
8		シャフト / Shaft	1	
9		スペーサー / Spacer	2	
10		スイベルフック / Sibel Hook	1	

List 3-16 : Fork House





2020/09/29

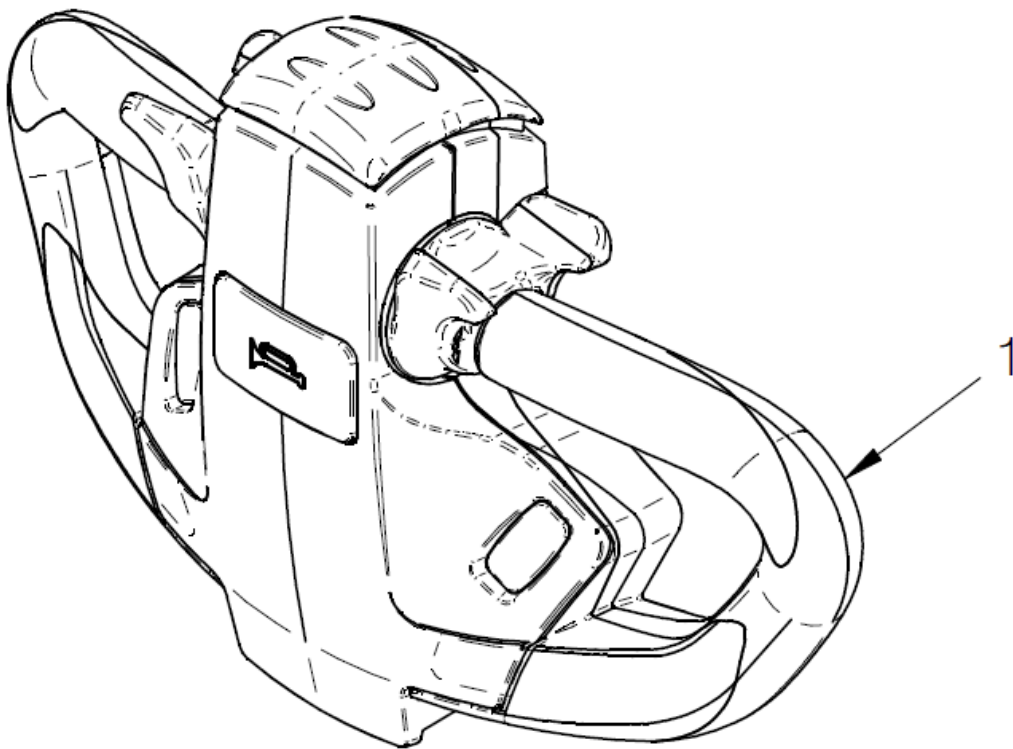
Tiller Assembly

ITEM NO.	PART NUMBER コード №	DESCRIPTION 部 品 名	Q'TY 数 量	REMARKS 備 考
1	41W0-HD1500T	ハンドルバー フレーム / Handle Bar Frame	1	
2		平ワッシャ / Plain Washer	2	
3	4AWS-12	スプリングワッシャ / Spring Washer	2	
4	4ABL-12030	レンチボルト / Rench Bolt	2	
5	41W0-HD3101	ガススプリングブラケット / Gas Spring Bracket	1	
6	4AWS-06	スプリングワッシャ / Spring Washer	2	
7	4ABL-06015	レンチボルト / Rench Bolt	2	
8	4SPR-WR1301	ガスショックショッパ / Gas shock sbsorber	1	
9	4AWF-08	平ワッシャ / Plain Washer	2	
10	4ABH-08030	六角ボルト / Hex Bolt	1	
11	4ANH-08	ナット / Nut	1	
12	49W0-HD1100	ハンドル 防塵ゴム / Cushion Bar	1	
13	4ABL-08015	レンチボルト / Rench Bolt	2	
14	41W0-HD1500	ハンドルバー フレーム / Handle Bar Frame	1	
15	-	ガス スプリング ピン / Gas Spring Pin	1	
16	49W0-HD7150	スペーサー / Space	1	
17	4AWS-08	スプリング ワッシャ / Spring Washer	1	
18	4ANH-08	ナット / Nut	1	
19	4FDU-2020	DU ブッシュ / DU Bush	2	
20	43W0-HD020	ヒンジ ピン / Hinge Pin	2	
21	4AWF-06	平ワッシャ / Plain Washer	2	
22	4AWS-06	スプリングワッシャ / Spring Washer	2	
23	4ABH-06015	六角ボルト / Hex Bolt	2	
24	41W0-HD2000	リミットSW ブラケット / Limit Swich Bracket	1	
25	23SW-MK9012S	マイクロスイッチ / Micro Swich	1	
26	4AWF-03	平ワッシャ / Plain Washer	2	
27	4AWS-03	スプリングワッシャ / Spring Washer	2	
28	4ABD-03020	丸頭ボルト / Round Headed bolt	2	

List 3-18 : Tiller Assembly

2020/09/29

Control Head

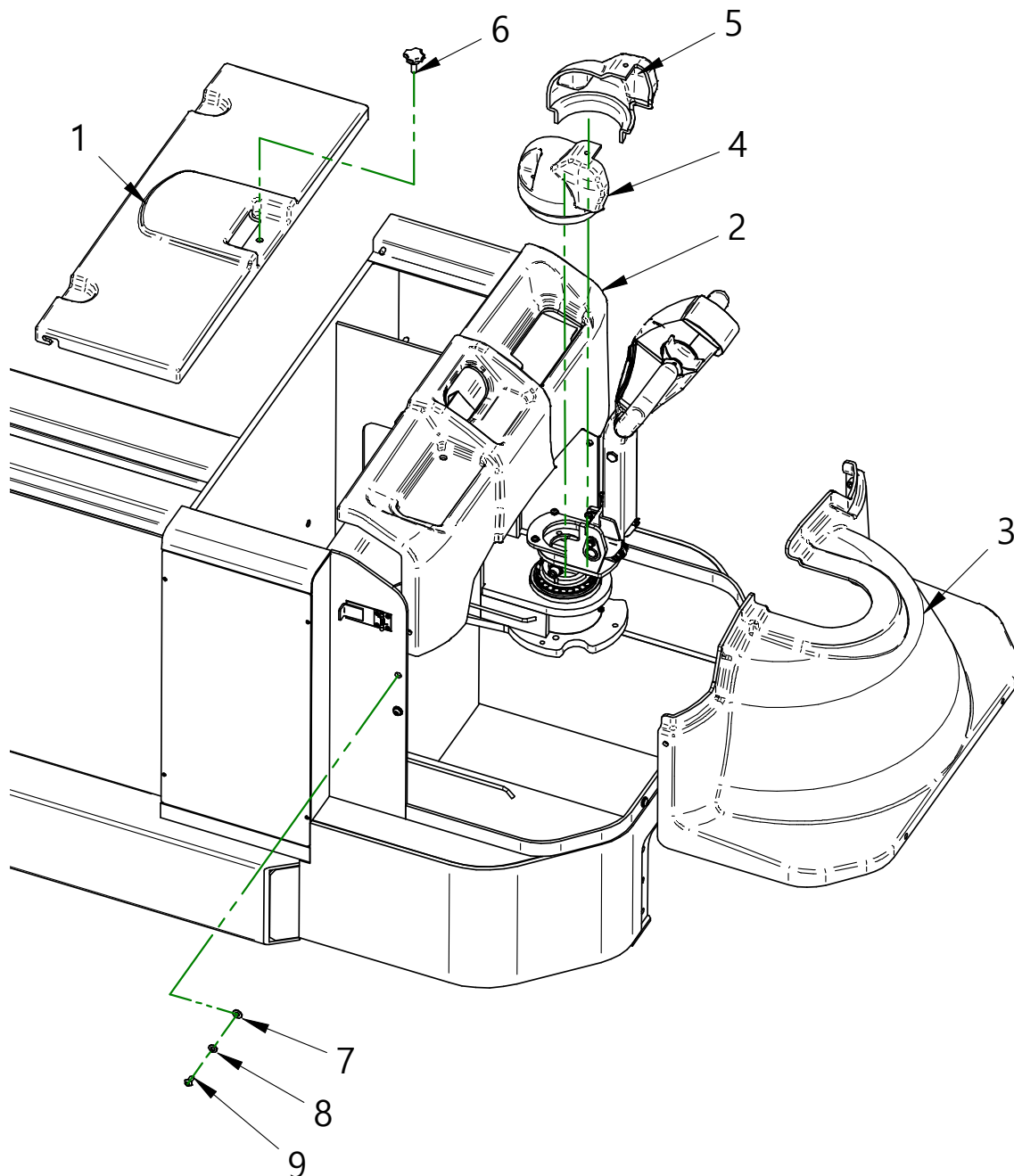


2020/09/29

Control Head

ITEM NO.	PART NUMBER コード №	DESCRIPTION 部 品 名	Q'TY 数 量	REMARKS 備 考
1	49W0-TEMO210	前後進レバー セット / Speed Control Lever Assembly	1	

List 3-20 : Control Head



2020/09/29

Cover Assembly

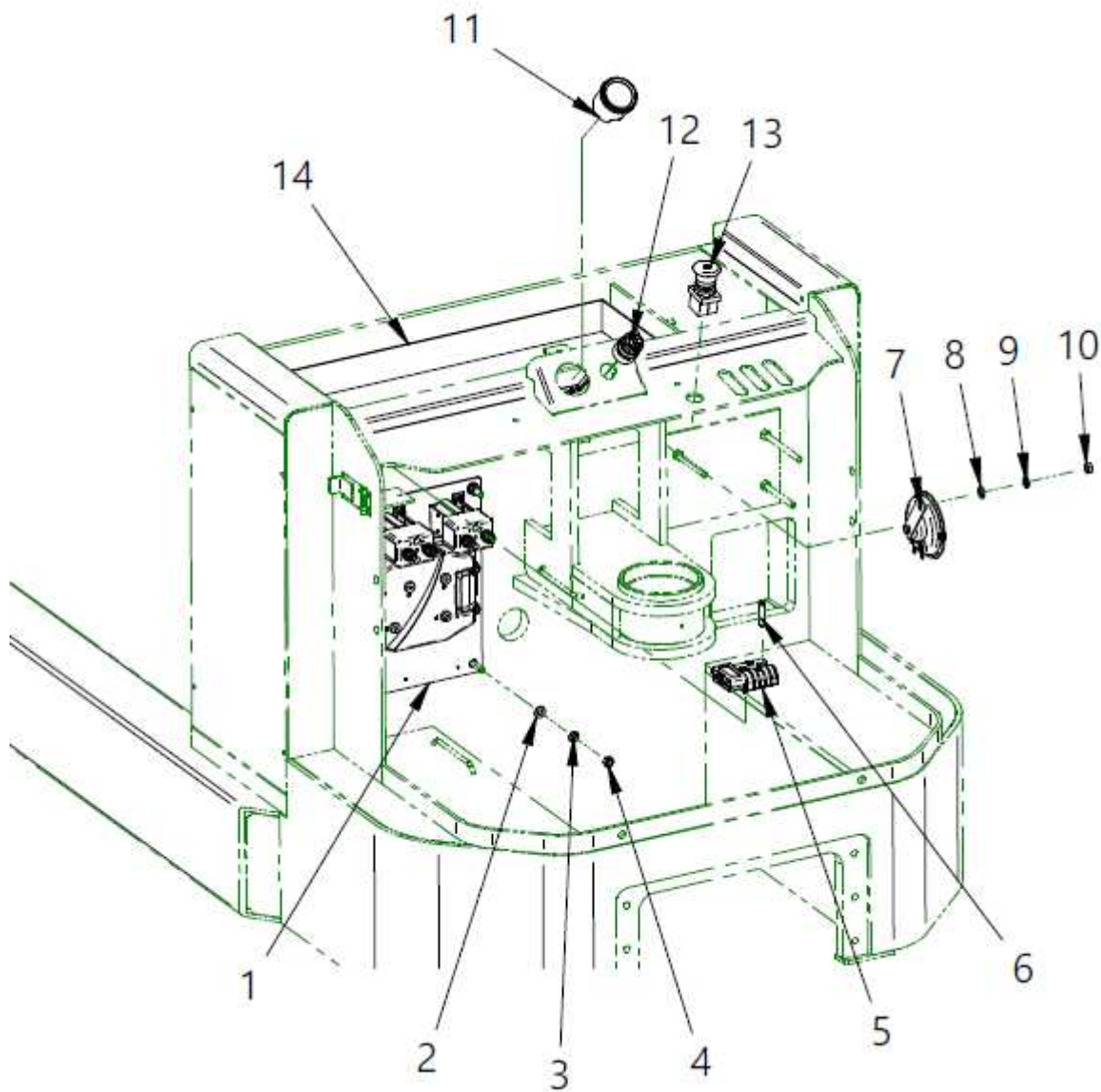
ITEM NO.	PART NUMBER コード №	DESCRIPTION 部品名	Q'TY 数量	REMARKS 備考
	41WR-1304080	ABS カバー セット / ABS Cover Set	1	
1	41WR-1304081	バッテリー カバー / Battery Cover	1	
2	41WR-1304082	上部カバー / Upper Cover	1	
3	41WR-1304083	下部カバー / Under Cover	1	
4	41WR-1304084	ハンドル 左側カバー / Tiller Left Cover	1	
5	41WR-1304085	ハンドル 右側 カバー / Tiller Right Cover	1	
6	41WR-FOKBB25	KNOB ボルト / Knob Bolt	1	
7	4ABS-08015	平ワッシャー / Plain Wahser	12	
8	4AWS-08	スプリングワッシャー / Spring Washer	12	
9	4AWF-08	ソケットボタンボルト / Socket Botton Head Bolt	12	



2020/09/29

SECTION 4 Electrical System and Components

Electrical System	4-2
Contactor Panel Assembly	4-4



2020/09/29

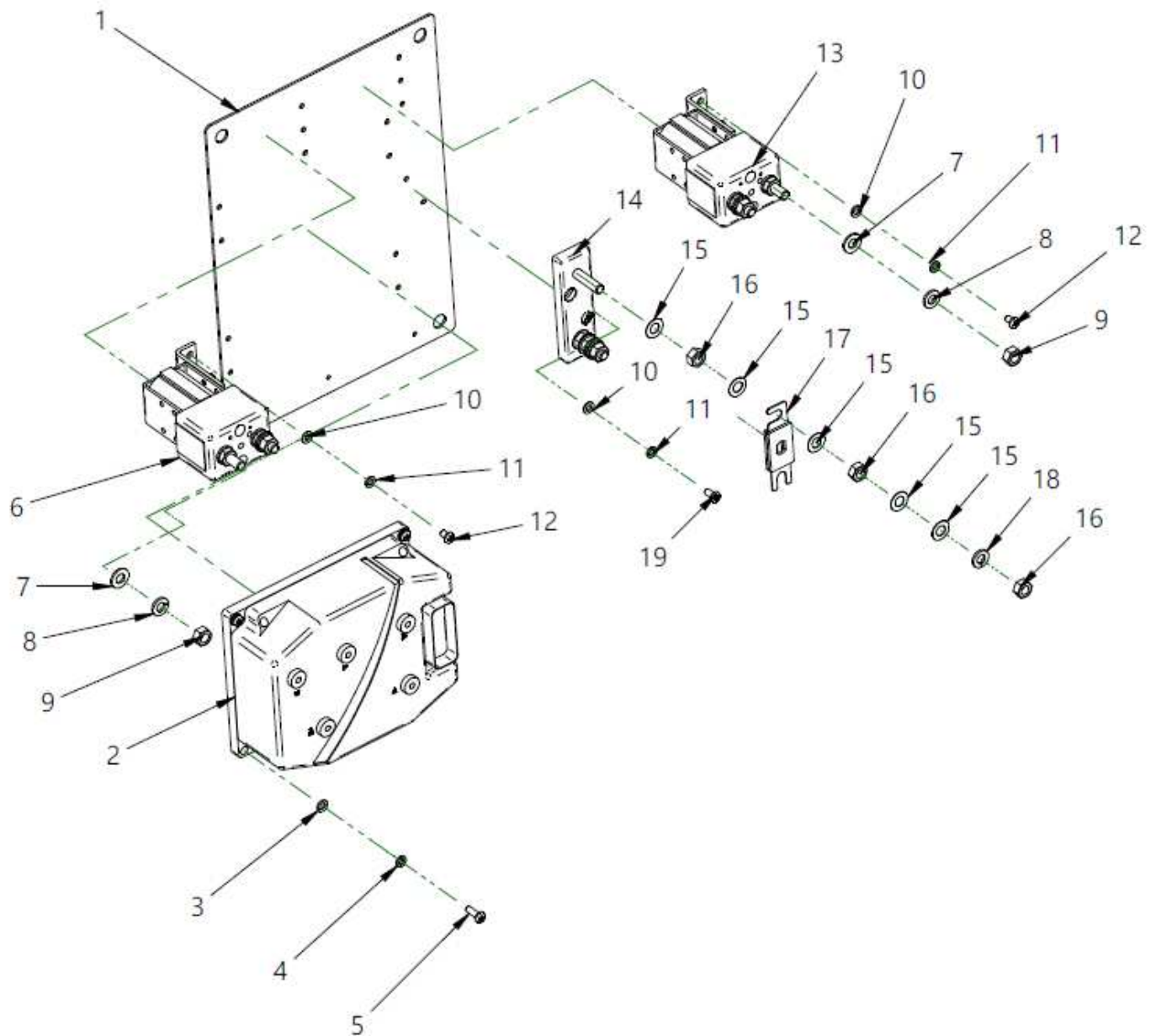
Electrical System

ITEM NO.	PART NUMBER コード №	DESCRIPTION 部 品 名	Q'TY 数 量	REMARKS 備 考
1		制御パネルセット / Electrical System	1	
2	4AWF-08	平ワッシャ / Plain washer	1	
3	4AWS-08	スプリングワッシャ / Spring washer	1	
4	4ANH-08	ナット / Nut	1	
5	26BP-200A2P	バッテリー プラグ / Battery plug	1	
6	4ABD-06035	丸頭ボルト / Round head bolt	1	
7	25HN-24V	ホーン / Horn	4	
8	4AWF-08	平ワッシャ / Plain washer	4	
9	4AWS-08	スプリング ワッシャ / Spring washer	4	
10	4ABH-08020	六角ボルト / Hex bolt	4	
11	21DP-WP1211	ディスプレイ / Display	1	
12	23SW-K25P	キースイッチ / Key switch	1	
13	23SW-LOKAREP	非常停止スイッチ / EM switch	1	
14	26BT-24268	バッテリー / Battery	1	
	2BCV-SW014	ハーネス セット(AC) / Harness set	1	

List 4-2 : Electrical System

2020/09/29

Contactor Panel Assembly



2020/09/29

Contactor Panel Assembly

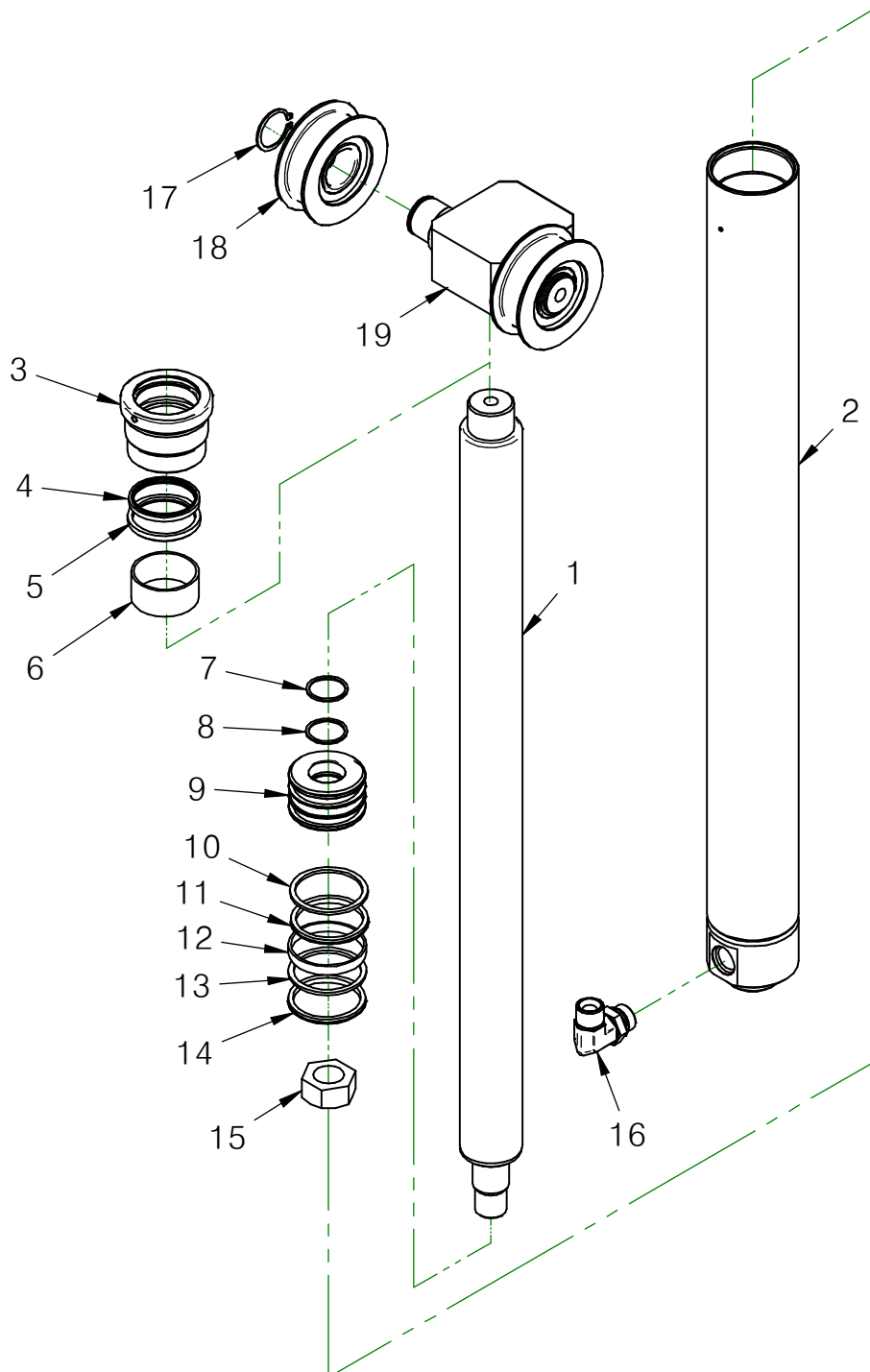
ITEM NO.	PART NUMBER コード No	DESCRIPTION 部 品 名	Q'TY 数 量	REMARKS 備 考
1	9Z-02750	制御パネル（ベース板のみ） / Electrical sub plate	1	
2	21WR-1232	コントローラー, ドライバー (AC) / Controller, Drive(AC)	1	
3	4AWF-05	平ワッシャ / Plain washer	4	
4	4AWS-05	スプリングワッシャ / Spring washer	4	
5	4ABD-05015	丸頭ボルト / Round head bolt	4	
6	23CT-STT20HL	マグネットコンタクター / Contactor	1	DRIVE
7	4AWF-08	平ワッシャ / Plain washer	4	
8	4AWS-08	スプリングワッシャ / Spring washer	4	
9	4ANH-08	ナット / Nut	4	
10	4AWF-05	平ワッシャ / Plain washer	8	
11	4AWS-05	スプリングワッシャ / Spring washer	8	
12	4ABD-05008	丸頭ボルト / Round head bolt	4	
13	23CT-STT200H	マグネットコンタクター / Contactor	1	HYDRAULIC
14	22FU-FG1000	ヒューズホルダー / Fuse holder	1	
15	4AWF-08	平ワッシャ / Plain washer	10	
16	4ANH-08	ナット / Nut	6	
17	22FU-200	ヒューズ / Fuse	1	
18	4AWS-08	スプリングワッシャ / Spring washer	2	
19	4ABD-05008	丸頭ボルト / Round head bolt	2	

List 4-4 : Contactor Panel Assembly

2020/09/29

SECTION 5 Hydraulic Components

Center Cylinder Assembly -----	5-2
Lift Cylinder(LH) Assembly -----	5-4
Lift Cylinder(RH) Assembly -----	5-6
Cylinder Hose Assembly -----	5-8
Hydraulic Motor Assembly -----	5-10
Manual Valve Assembly -----	5-12



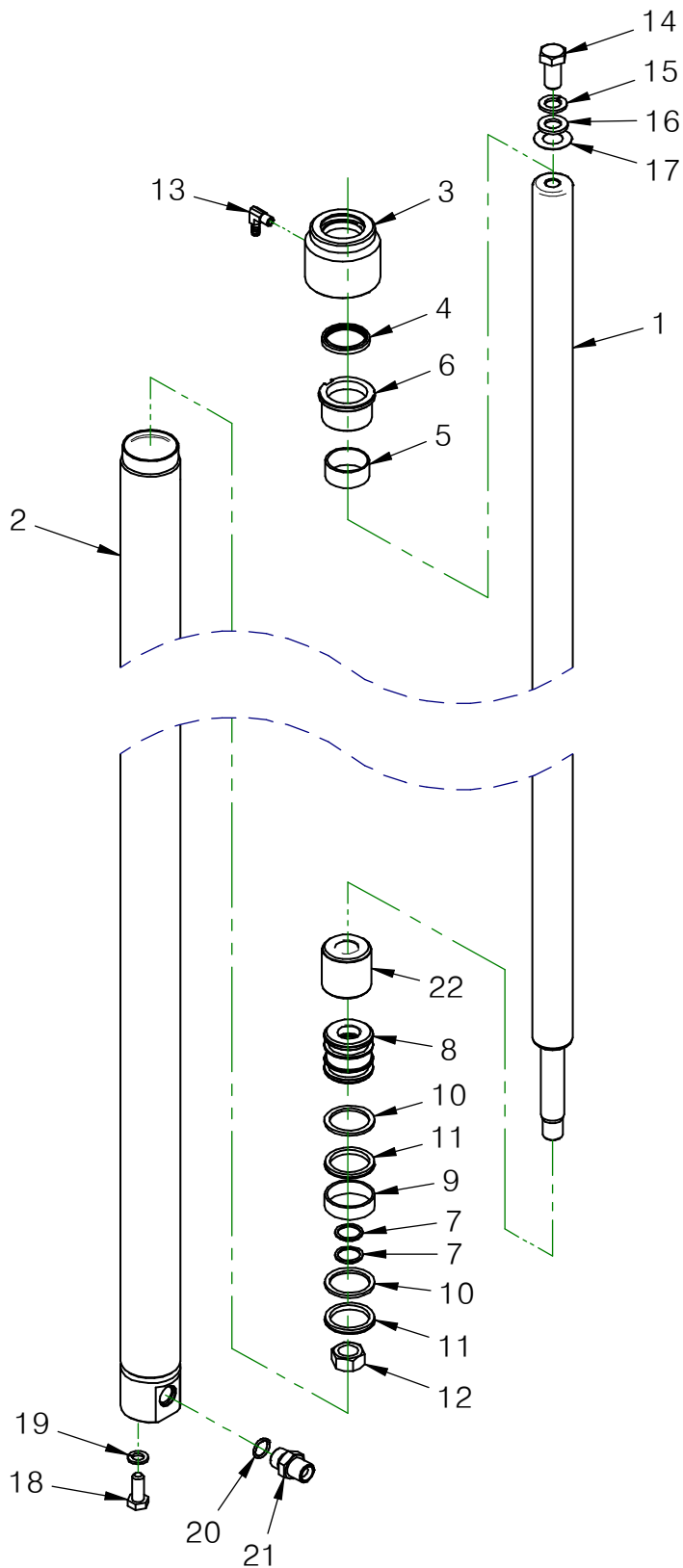
2020/09/29

Center Cylinder Assembly

FIGURE 3-4 ITEM NO.	PART NUMBER コード №	DESCRIPTION 部 品 名	Q'TY 数 量	REMARKS 備 考
1	41BR-MA38901	センターシリンダー(1~15) / CENTER CYLINDER(1~15)	1	
B	3PBR-L8010	シールセット(4,5,7,8,10~14) / KIT-SEAL(4,5,7,8,10~14)	1	
16	32EL-E34	ニップル / ELBOW	1	
17	4E10-S40	スナップリング / SNAP RING	2	
18	41BR-MA35740	チェーンベアリング / SHEAVE-CHAIN	2	
19	41BR-MA36590	チェーンベアリング ブラケット / BRACKET-CHAIN SHEAVE	1	

List 5-2 : Center Cylinder Assembly



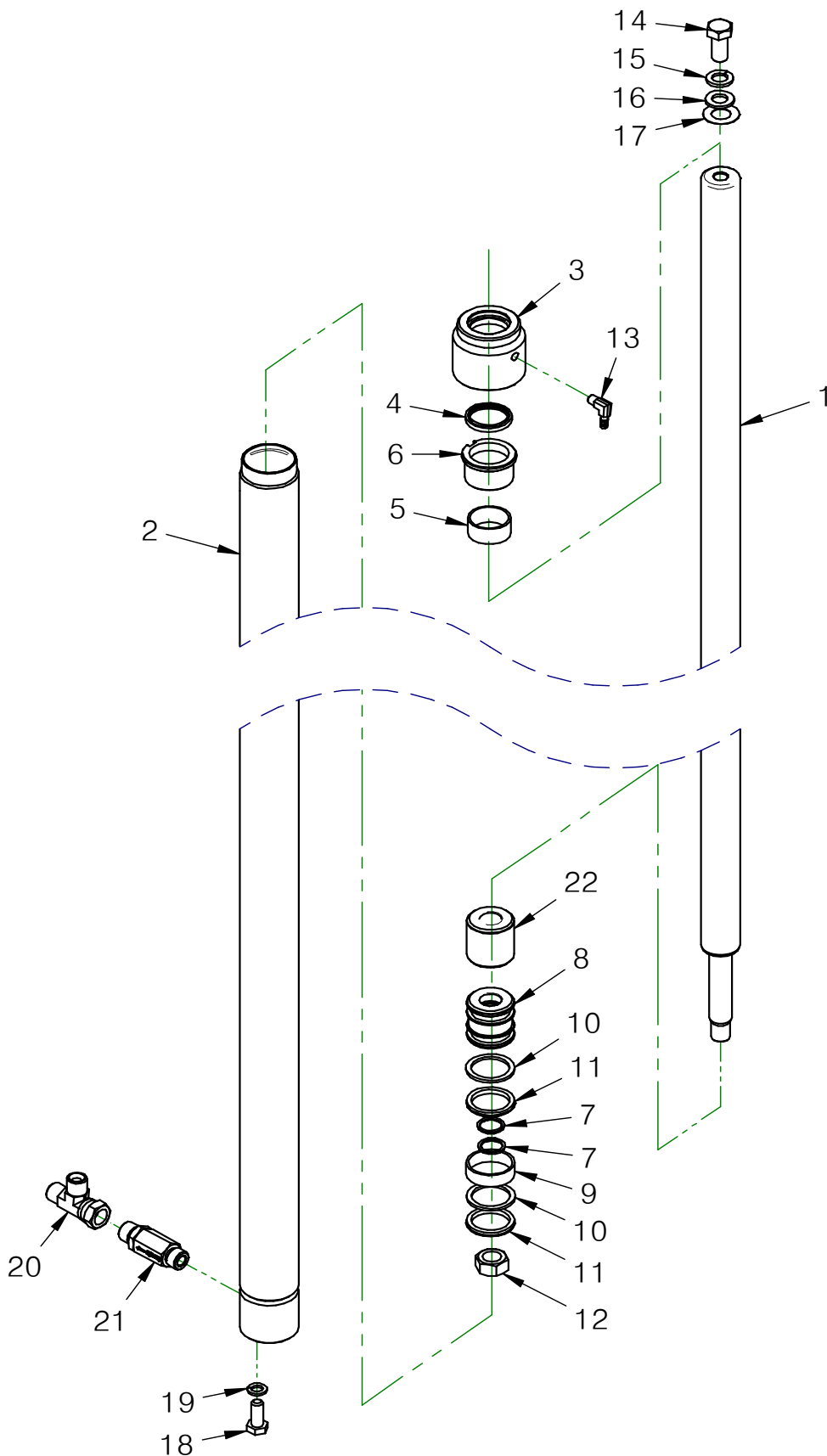


2020/09/29

Lift Cylinder(LH) Assembly

ITEM NO.	PART NUMBER コード №	DESCRIPTION 部 品 名	Q'TY 数 量	REMARKS 備 考
1	41BR-MA38805	リフトシリンダー-LH(1~15) / LIFT CYL.-LH(1~15)	1	
*	3PBR-L5020	シールセット(20,25)(4,7,9,10,11) / KIT-SEAL(4,7,9,10,11)	1	
1	38TU-BR4512L	シリンダーチューブ, リフト左 / CYLINDER TUBE-LH	1	
-	38TU-BR4512R	シリンダーチューブ, リフト右 / CYLINDER TUBE-RH	1	
2	38RD-BR4512	シリンダーロッド, リフト / ROD	1	
3	38CP-BR4512	シリンダーキャップ, リフト / CAP	1	
4	39DS-4048	ダストシール / SEAL-DUST	1	
5	4FDU-4020	DU ブッシュ / DU BUSH	1	
6	38SV-BR4512	スリーブ, リフト / SLEEVE	1	
7	39OR-G23	O-リング / O-RING	2	
8	38PS-BR4512	ピストン / PISTON	1	
9	39WE-455010	リングワッシャ / RING-WEAR	1	
10	39BR-405003	バックアップリング / RING-BACKUP	2	
11	39UP-405006	U-パッキン / U-PACKING	2	
12	4ANH-22P15	ナット / NUT	1	
13	32NP-HE18	ホースニップル / HOSE NIPPLE	1	
14	4ABH-H16045	六角ボルト / HEX BOLT	1	
15	4AWS-16	スプリングワッシャ / SPRING WASHER	1	
16	4AWF-16	平ワッシャ / PLAN WASHER	1	
17	41BR-MA36450	シム / SHIM	1	
18	4ABL-12035	レンチボルト / RENCH BOLT	1	
19	4AWS-12	スプリングワッシャ / SPRING WASHER	1	
20	39OR-P18	O-リング / O-RING	1	
21	32NP-E12PF	ニップル / CONNECTOR	1	
22	41BR-MA4945	スペーサー / SPACER	1	
*	41BR-MA4960	スペーサー / SPACER	1	

List 5-4 : Lift Cylinder(LH) Assembly



2020/09/29

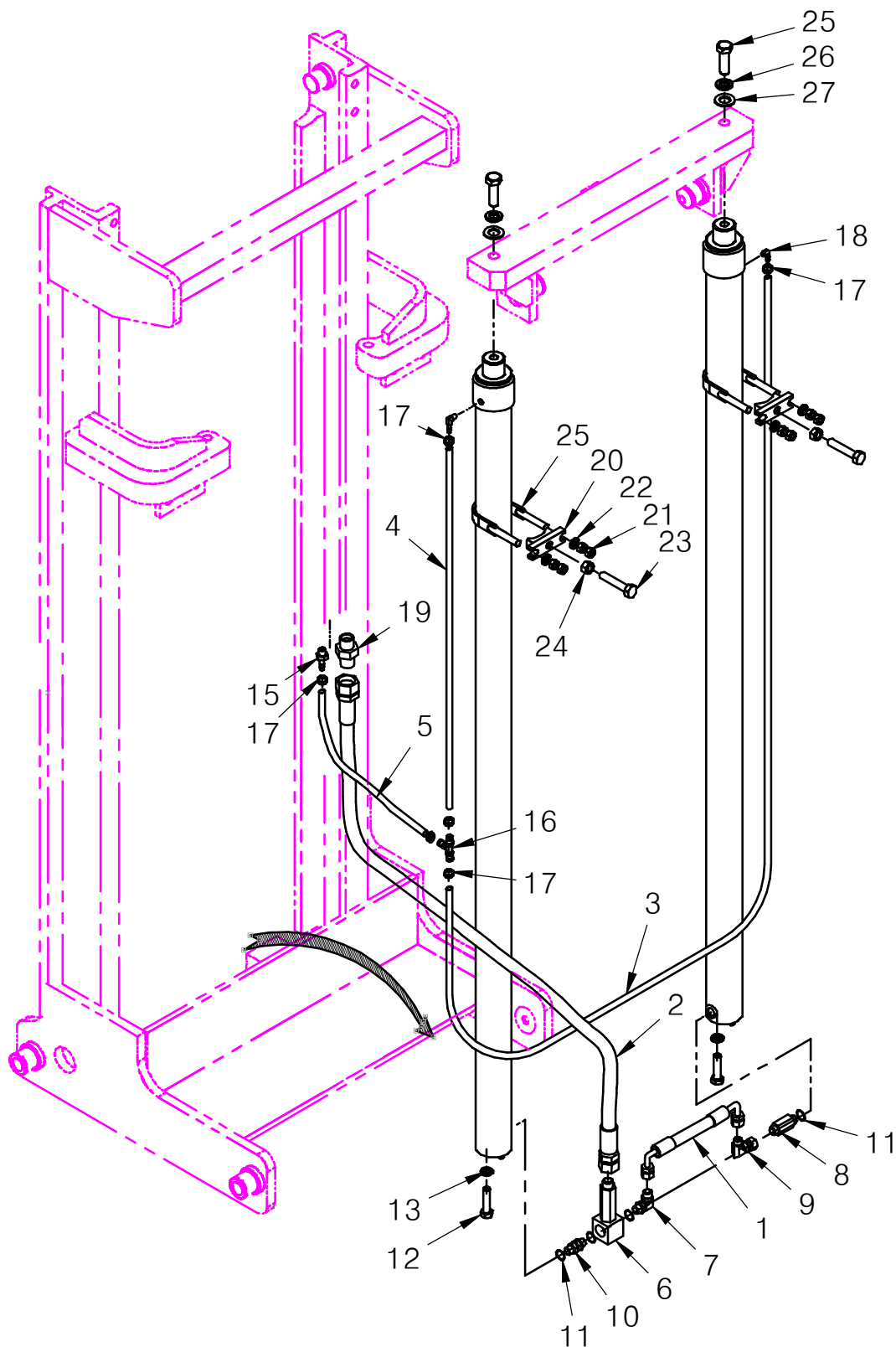
Lift Cylinder(RH) Assembly

ITEM NO.	PART NUMBER コード №	DESCRIPTION 部 品 名	Q'TY 数 量	REMARKS 備 考
1	41BR-MA38710	リフトシリンダー-RH(1~15) / LIFT CYL.-RH(1~15)	1	
*	3PBR-L5020	シールセット(20,25)(4,7,9,10,11) / KIT-SEAL(4,7,9,10,11)	1	
1	38TU-BR4512L	シリンダーチューブ, リフト左 / CYLINDER TUBE-LH	1	
-	38TU-BR4512R	シリンダーチューブ, リフト右 / CYLINDER TUBE-RH	1	
2	38RD-BR4512	シリンダーチューブ, リフト左 / ROD	1	
3	38CP-BR4512	シリンダーキャップ, リフト / CAP	1	
4	39DS-4048	ダストシール / SEAL-DUST	1	
5	4FDU-4020	DU ブッシュ / DU BUSH	1	
6	38SV-BR4512	スリーブ, リフト / SLEEVE	1	
7	39OR-G23	O-リング / O-RING	2	
8	38PS-BR4512	ピストン / PISTON	1	
9	39WE-455010	リングワッシャ / RING-WEAR	1	
10	39BR-405003	バックアップリング / RING-BACKUP	2	
11	39UP-405006	U-パッキン / U-PACKING	2	
12	4ANH-22P15	ナット / NUT	1	
13	32NP-HE18	ホースニップル / HOSE NIPPLE	1	
14	4ABH-H16045	六角ボルト / HEX BOLT	1	
15	4AWS-16	スプリングワッシャ / SPRING WASHER	1	
16	4AWF-16	平ワッシャ / PLAN WASHER	1	
17	41BR-MA36450	シム / SHIM	1	
18	4ABL-12035	レンチボルト / RENCH BOLT	1	
19	4AWS-12	スプリングワッシャ / SPRING WASHER	1	
20	32TU-E12PF	T-ニップル / TEE	1	
21	31FU-C50	ヒューズバルブ / FUSE VALVE	1	
22	41BR-MA4945	スペーサー / SPACER	1	
*	41BR-MA4960	スペーサー / SPACER	1	

List 5-6 : Lift Cylinder(RH) Assembly

2020/09/29

Cylinder Hose Assembly



2020/09/29

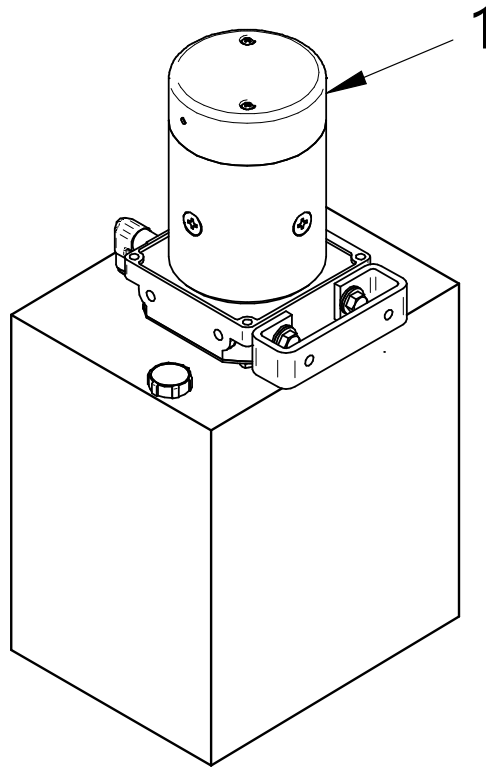
Cylinder Hose Assembly

ITEM NO.	PART NUMBER コード №	DESCRIPTION 部 品 名	Q'TY 数 量	REMARKS 備 考
1	32HS-BR2C032	油圧ホース / HOSE-HYD.	1	
-	32HS-BR2C037	油圧ホース / HOSE-HYD.	1	
2	32HS-BR2A090	油圧ホース / HOSE-HYD.	1	
3	32HS-NP101	ウレタンホース d12xd8 / HOSE-HYD.	1	
-	32HS-NP102	ウレタンホース d12xd8 / HOSE-HYD.	1	
4	32HS-NP103	ウレタンホース / HOSE-HYD.	1	
5	32HS-NP104	ウレタンホース / HOSE-HYD.	1	
6	31RE-C51	レギュレーターバルブ / VALVE-FLOW REGULATOR	1	
7	32EL-E12	エルボ / ELBOW	1	
8	31FU-C50	ヒューズバルブ / VALVE-FUSE	1	
9	32EL-L12	エルボ / ELBOW	1	
10	32UO-0808	コネクター / CONNECTOR	1	
11	39OR-P18	O-リング / O-RING	4	
12	4ABL-12035	ボルト / BOLT	2	
13	4AWS-H12	スプリング ワッシャ / WASHER-SPRING	2	
14	32NP-E12PT	鉄ニップル / CONNECTOR	1	
15	32NP-HE14L	ホースニップル / NIPPLE-HOSE	1	
16	32NP-HE14T	ホースティー / TEE	1	
17	32BN-0618	ホースクランプ / CLAMP	6	
18	32NP-HE18	ホースニップル / NIPPLE-HOSE	2	
19	4ABU-M8-A	U-ボルト / U-BOLT	2	
20	41BR-BD18A50	リフトシリンダーブラケット / CYLINDER BRACKET	2	
21	4ANH-08	ナット / NUT	8	
22	4AWS-10	スプリング ワッシャ / WASHER-SPRING	4	
23	4ABH-12050	ボルト / BOLT	2	
24	4ANH-12	ナット / NUT	2	
25	4ABH-16040	ボルト / BOLT	2	
26	4AWS-16	スプリング ワッシャ / WASHER-SPRING	2	
27	4AWF-16	平ワッシャ / WASHER-PLAIN	2	

List 5-8 : Cylinder Hose Assembly

2020/09/29

Hydraulic Motor Assembly



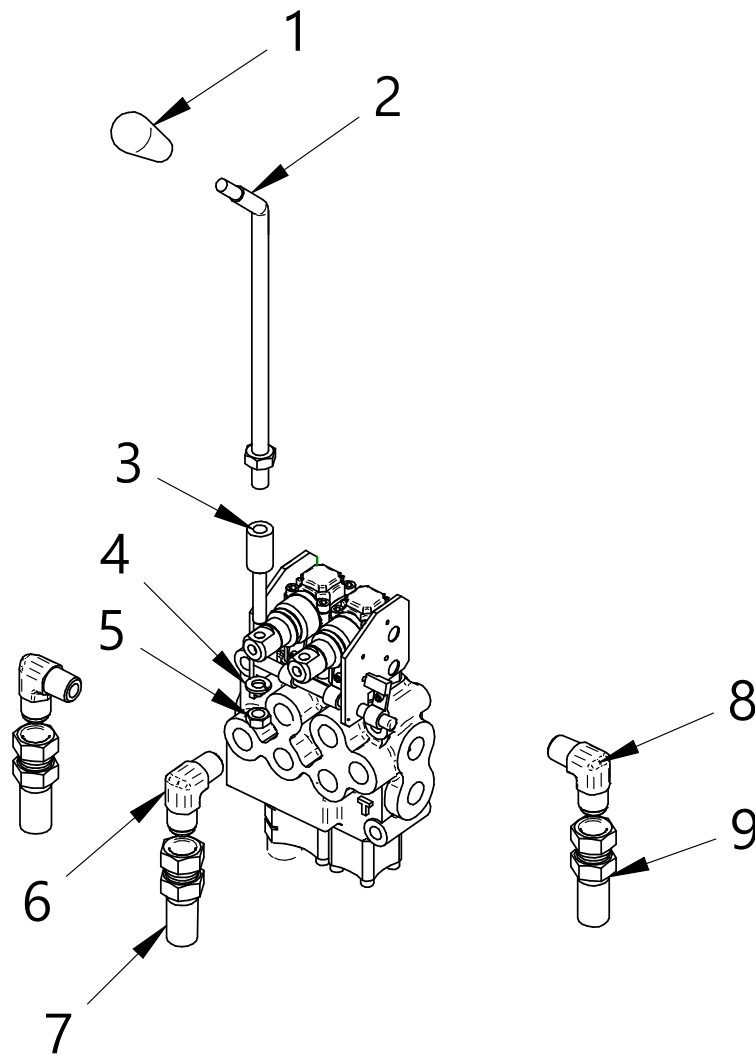
2020/09/29

Hydraulic Motor Assembly

ITEM NO.	PART NUMBER コード №	DESCRIPTION 部品名	Q'TY 数量	REMARKS 備考
1	35PP-WR1001	3段 パワーパック(四角) / 3Stage Power Unit	1	

List 5-10 : Hydraulic Motor Assembly





2020/09/29

Manual Valve Assembly

ITEM NO.	PART NUMBER コード №	DESCRIPTION 部 品 名	Q'TY 数 量	REMARKS 備 考
	31MA-SD25K	マニュアルバルブ / Manual Valve	1	
	32HS-WC1000	ホースセット / HOSE SET	1	
1	49W0-LVH1300	油圧レバーボン / HYDRAULIC LEVER BONG	1	
2	49W0-LVH1220	油圧レバー / HYDRAULIC LEVER	1	
3	49W0-LVH1100	油圧レバージョイント / JOINT	1	
4	4AWS-08	スプリング ワッシャ / SPRING WASHER	1	
5	4ANH-08	六角ナット / HEX BOLT	1	
6	32EM-0606C	エルボ / ELBOW	1	
7	-	1/4 2W ホース / HOSE	2	
8	32CM-0606C	エルボ / ELBOW	2	
9		3/8 2W ホース / HOSE	2	

List 5-12 : Manual Valve Assembly