

Parts Catalog

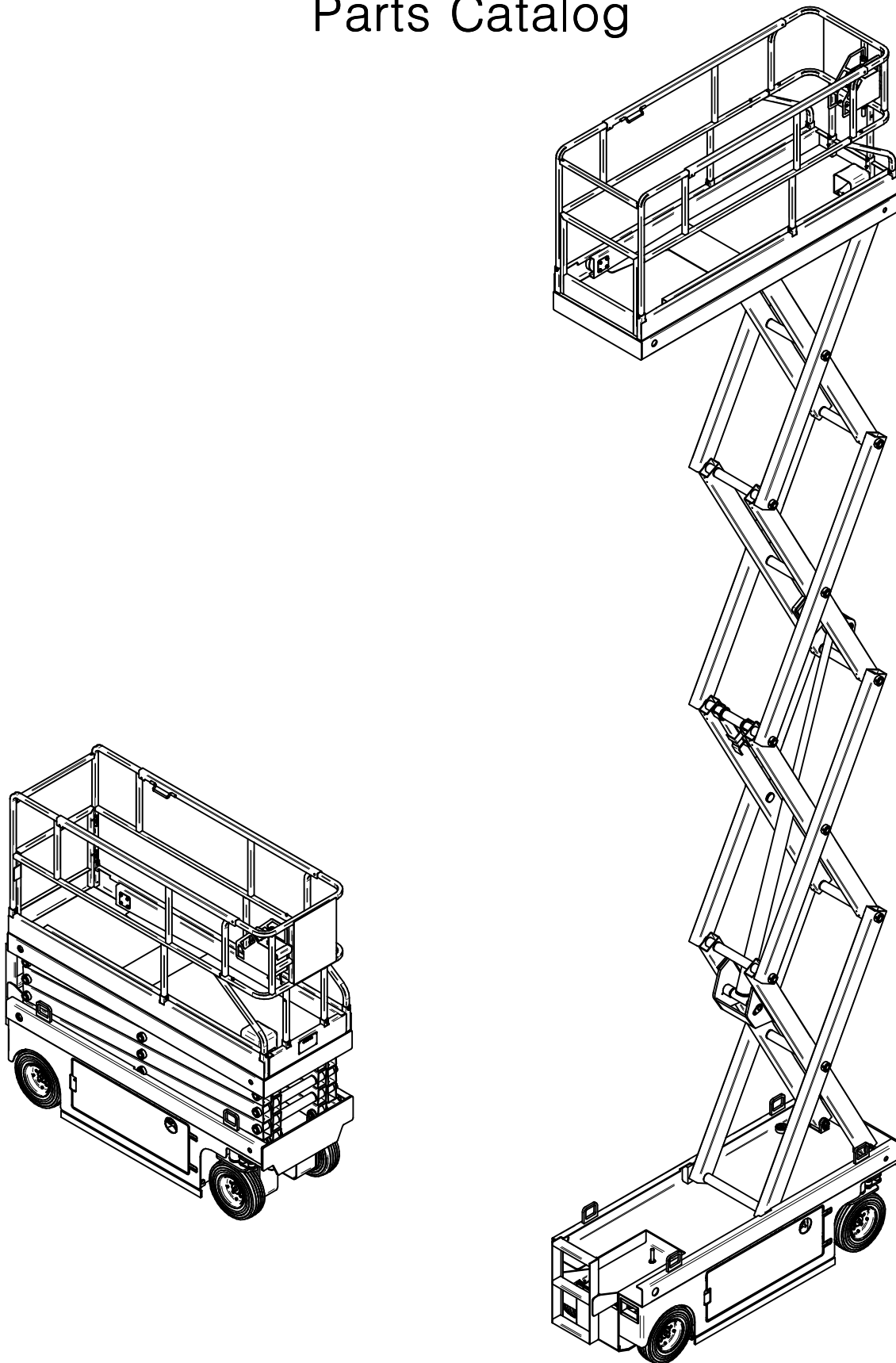


Table Of Contents

SECTION 1 General Information

Major Assemblies	-----	1-2
------------------	-------	-----

SECTION 2 Finish and Accessories

Finish Instructions	-----	2-2
---------------------	-------	-----

SECTION 3 Platform Assemblies

Platform Assembly	-----	3-2
Platform	-----	3-4
Extention Platform	-----	3-6
Extention Front Frame	-----	3-8
Platform Guide Roller Assembly	-----	3-10
Extention Guide Roller Assembly	-----	3-12
Joy Stick Box Assembly	-----	3-14

SECTION 4 Scissors Arm Frame Assemblies

Scissors Arm Frame Assembly	-----	4-2
Lift Cylinder Assembly	-----	4-4

Table Of Contents

SECTION 5 Lower Frame Assemblies

Lower Frame Assembly	-----	5-2
Stabilizer Assembly	-----	5-4
Unit Box Assembly	-----	5-6
Hydraulic Block Assembly	-----	5-8
Battery Box Assembly	-----	5-10
Electric Sub Assembly	-----	5-12
Steering Part	-----	5-14
Steering Wheel Assembly_R	-----	5-16
Steering Wheel Assembly_L	-----	5-18
Steering Link	-----	5-20
Steering Cylinder Assembly	-----	5-22
Switch Box Assembly	-----	5-24
Series-Parallel Block Assembly	-----	5-26

SECTION 6 Schematics

Assembly Drawing	-----	6-2
Electrical Schematic	-----	6-4
Hydraulic Schematic	-----	6-6

SECTION 1 General Information

Major Assemblée

1-2

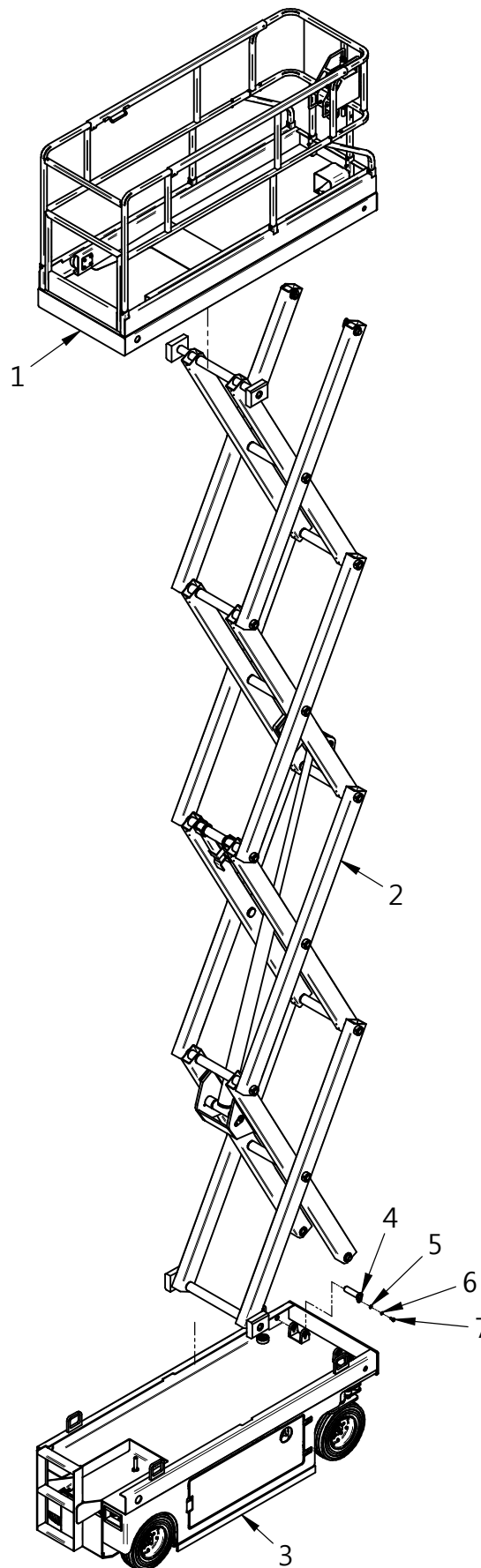


Figure 1-1 : Major Assemblies

SECTION 1 Finish and Accessories

Finish Instructions

----- 2-2

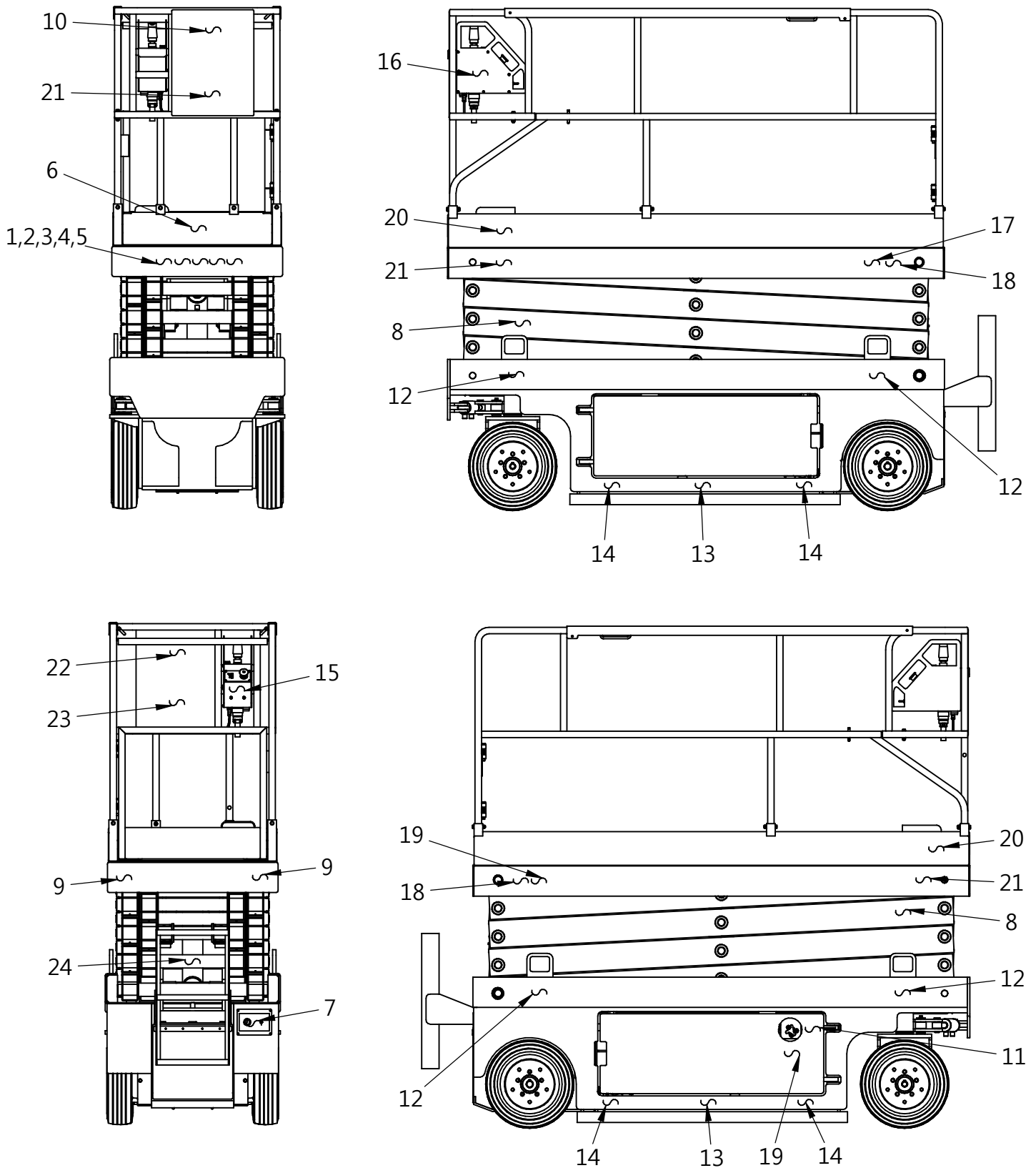


Figure 2-1 : Finish Instructions

①



②



③



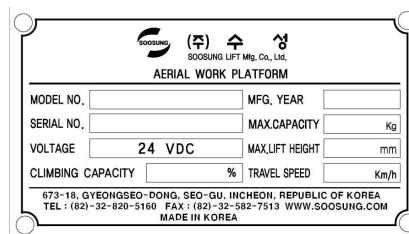
④



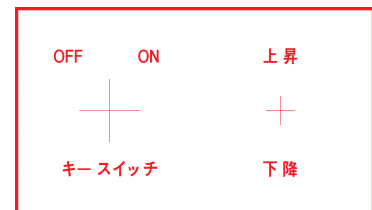
⑤



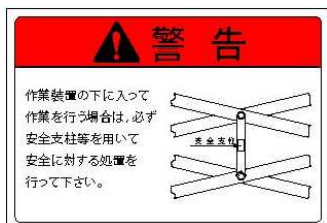
⑥



⑦



⑧



⑨



⑩



⑪



⑫



⑬



⑭



Figure 2-1 : Finish Instructions

Electric Scissors Lift <SSL-0808>

Finish and Accessories

Finish Instructions

15



16



17

作業床高さ 8.0m

18

積載荷重 250KG

19

非常降下バルブ

20

SSL 0808

21

www.soosung.com

22

本車両は屋内専用車両です

安全 厳守

- ▲ 手すり上がる事は禁止
- ▲ 安全帯、保護帽を必ず着用
- ▲ 性能、用途を超えた使用の禁止
- ▲ 走行、上昇・下降時は回りに注意

安全 確保

- ▲ 運転前に取扱い説明書および注意銘板をよく読み十分理解してから使用してください。
- ▲ 法令に期すべき必要とされる資格、技能を有する方以外は操作をしないでください。
- ▲ 凹凸、路面及び軟弱地では使用しないでください。
- ▲ 緊急の場合、「非常停止」スイッチを押してください。全動作が停止します。再び操作する場合は、フットスイッチから足を離した状態で「作動停止」スイッチ/ノブを引き上げてください。
- ▲ 安全帯を必ず着用し、安全帯フックを手すりパイプに掛けてください。
- ▲ 作業床から身を乗り出さないでください。
- ▲ 作業床内で脚立、踏台等を使って作業しないでください。
- ▲ 作業床から他の場所へ乗り移らないでください。
- ▲ 作業床からはみ出す荷物は積載しないでください。
- ▲ 傾斜地を走行する場合は、必ず格納姿勢で走行ください。傾斜地では、路面状態によりスリップする場合がありますので注意してください。

注意

- ▲ 車両が 2 以上傾斜すると、開けフサザー音になり、動作が規制されます。
 - ・作業床：格納時
 - ・作業床：上昇時
 - ・作業床の上昇及び走行ができなくなります。移動する場合は作業床を格納姿勢まで下降させてください。
- ▲ 上昇の速度が速くなったたり、上昇出来なくなった場合は荷物の積み過ぎです。定格荷重以下になる様に荷物を減らしてください。

警告

- ▲ 本機は絶縁されていません。電線に近づいたり、接触させたりしないでください。送電線からは安全な距離を保ってください。

電 路 電 圧	離 隔 距 離	
低 壓	0~600V	1 m 以上
高 壓	600~7000V	1.2 m 以上
	7000~60000V	2 m 以上
特別高壓	60000V を超える場合	10000V 増す毎に0.2m増し

23

危 険

転覆の危険

- ここで示した場所では運転しないこと。
- 平らでない、固くない地面ではプラットフォームを上昇させないこと。
- プラットフォームを上げた状態のまま、平らでない、固くない地面では運転しないこと。
- 傾斜面ではプラットフォームを上昇させないこと。
- プラットフォームを上げた状態のまま、傾斜面で運転しないこと。
- 風や埃がひどい時は、プラットフォームを上昇させないこと。

感電の危険

この機械は絶縁されていません。電気、動力線と電気装置の間の安全間隔を維持すること。プラットフォームの揺れや振動に注意すること。この機械は電気良導体と接触したり近づくことにより発生する感電から保護されていません。

その他の危険要素

1. 指定容量以上に積載しないこと。
2. 横干や出入口が外れた状態で使用しないこと。
3. 部品の磨耗や損傷時、機械が正常ではない動作をする時は、使用しないこと。
4. 移動中の車両やクレーン周辺では使用しないこと。
5. 横干の上に座ったり立ったり、物を積載しないこと。
6. 飲酒後や薬物の服用中には使用しないこと。
7. キーを挿したまま機械のそばを離れないこと。
8. トラックなど、他の車両に積んだ状態でプラットフォームを上昇させないこと。
9. より高い所の作業をしようとして梯子や補助台などを使用しないこと。
10. 規格に合わないタイヤを使用しないこと。
11. 移動中にプラットフォームに乗ったり降りたりしないこと。
12. 規格に合わないタイヤホイールを使用しないこと。

24

安全支柱

Figure 2-1 : Finish Instructions

SECTION 3 Platform Assemblies

Platform Assembly	-----	3-2
Platform	-----	3-4
Platform Guide Roller Assembly	-----	3-6
Extention Platform	-----	3-8
Extention Front Frame	-----	3-10
Extention Guide Roller Assembly	-----	3-12
Joy Stick Box Assembly	-----	3-14

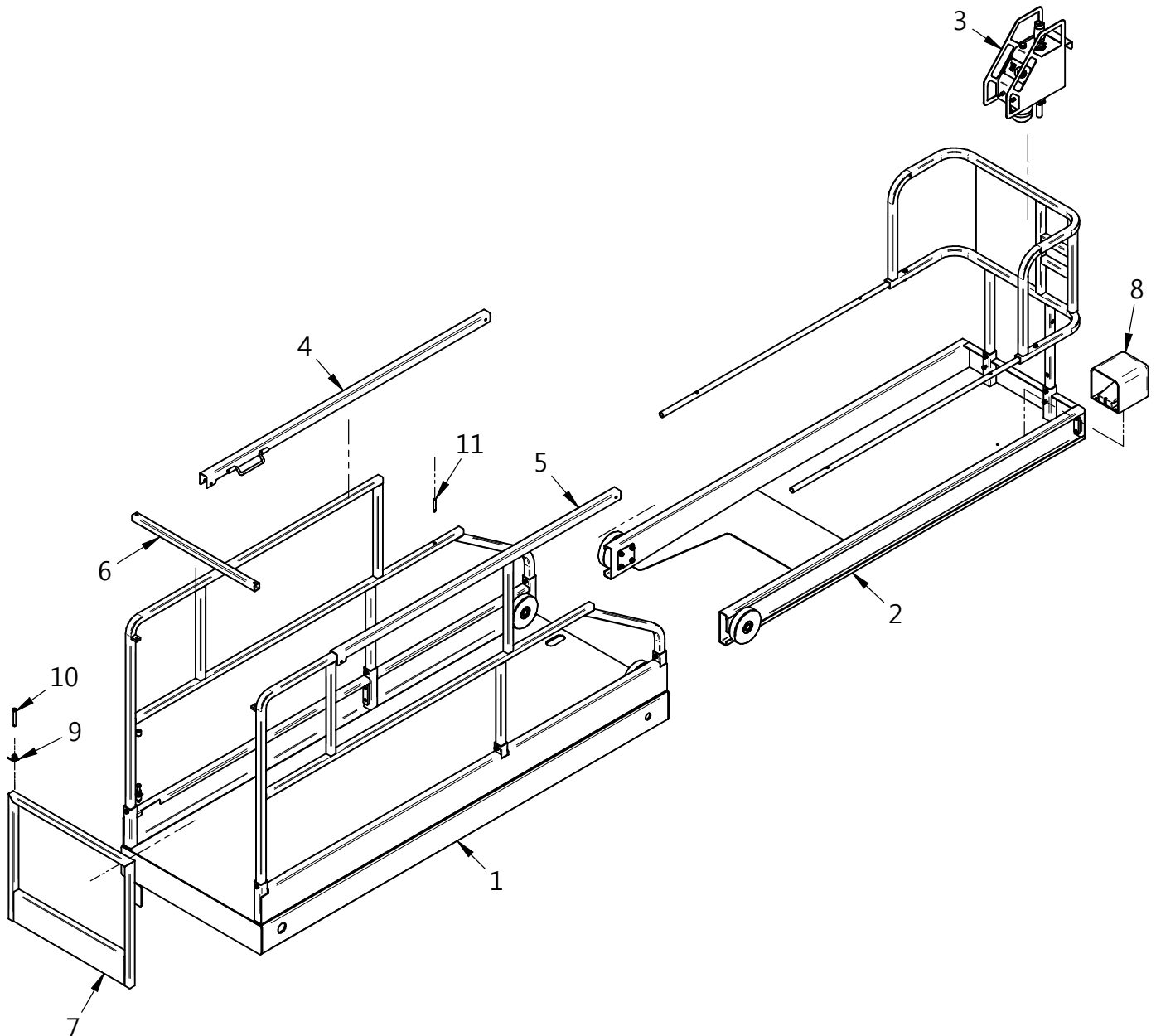


Figure 3-1 : Platform Assembly

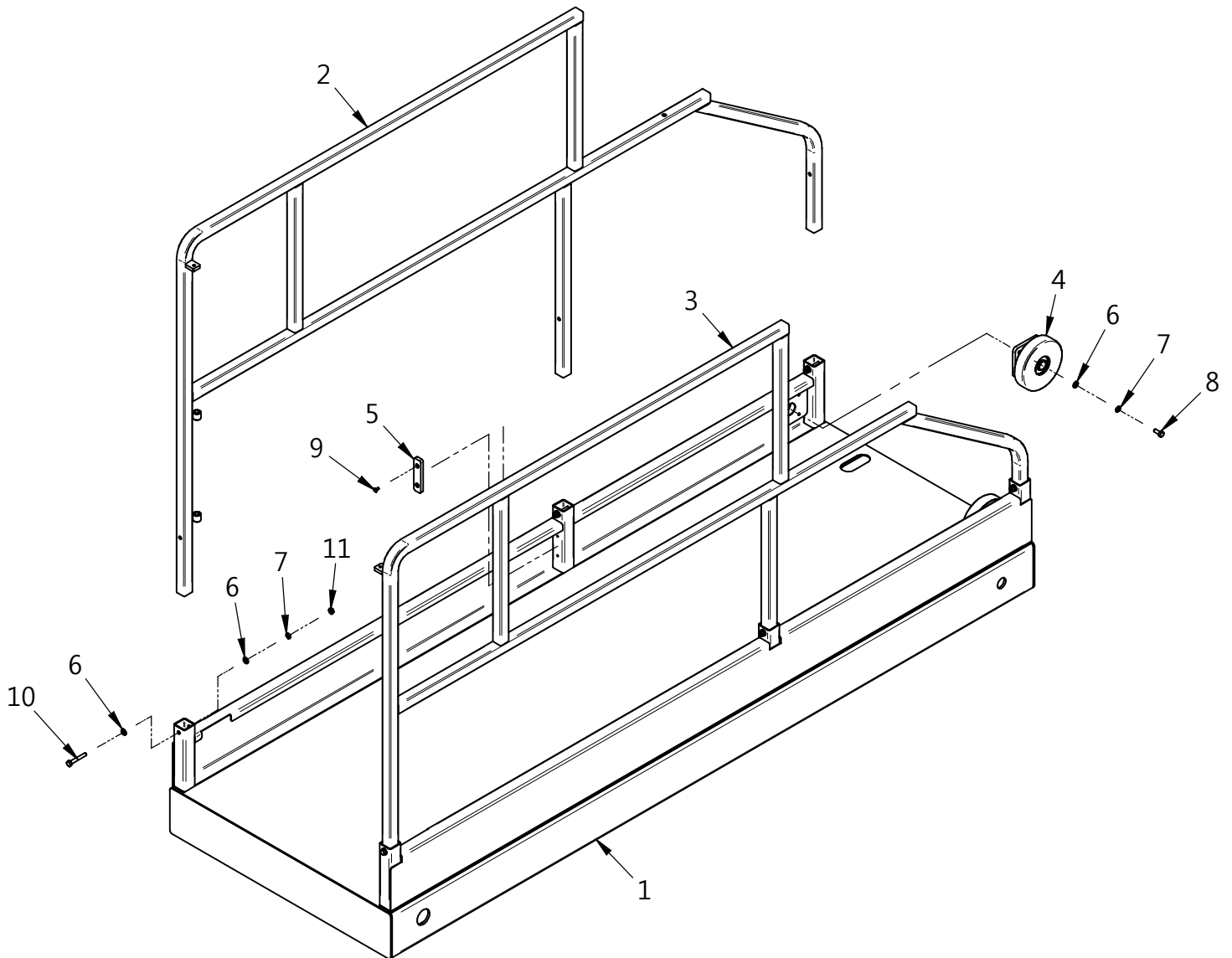


Figure 3-2 : Platform

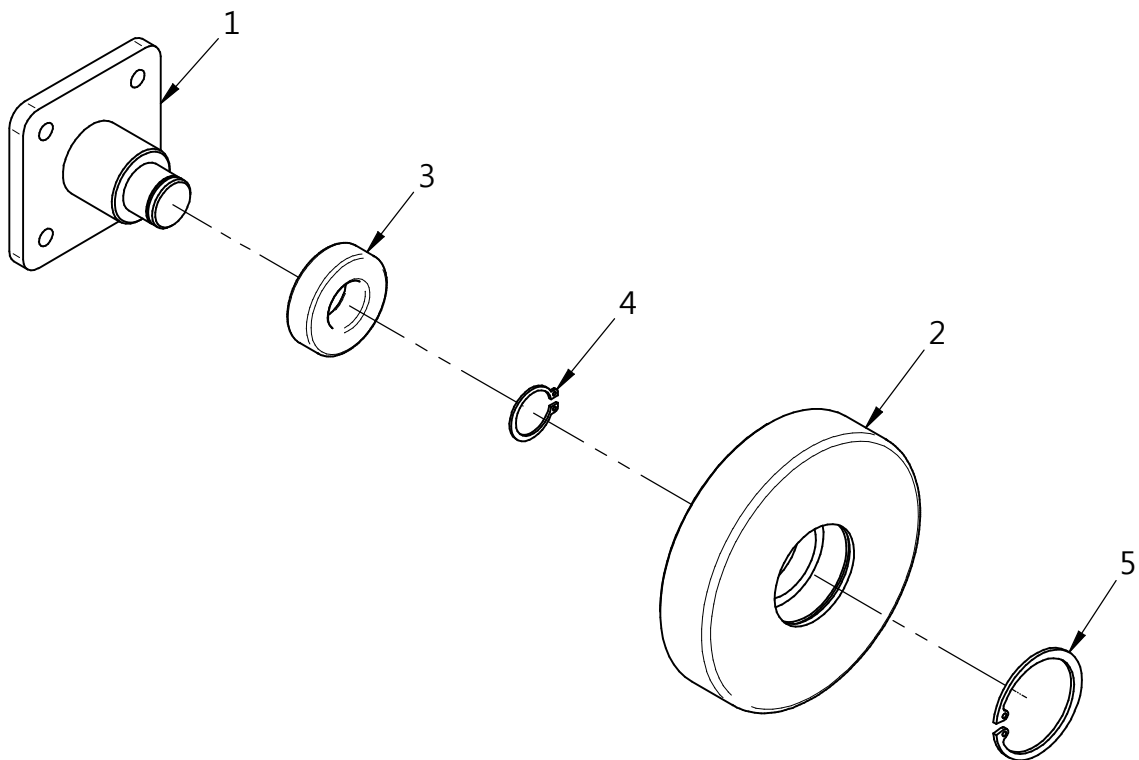


Figure 3-3 : Platform Guide Roller Assembly

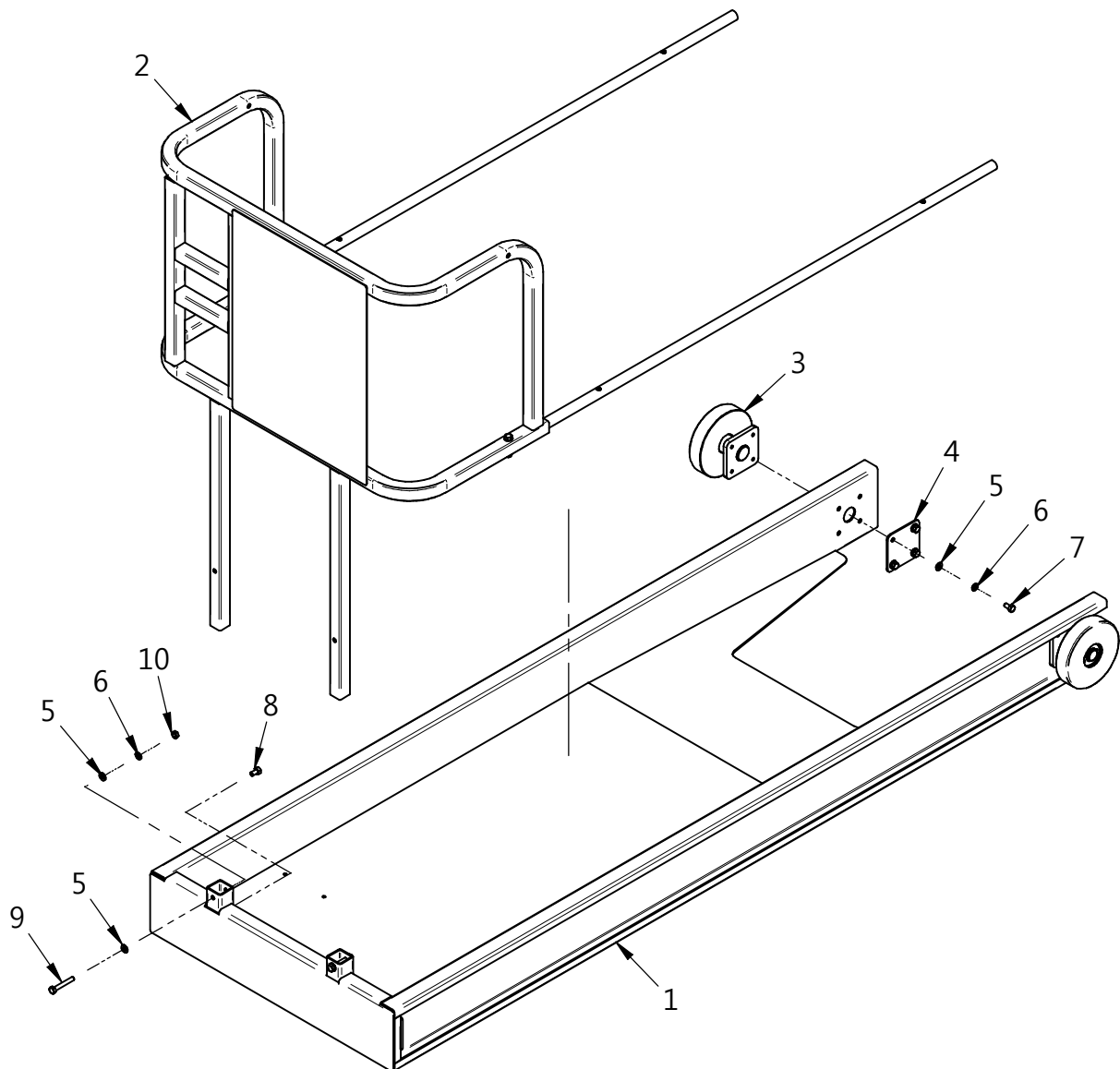


Figure 3-4 : Extention Platform

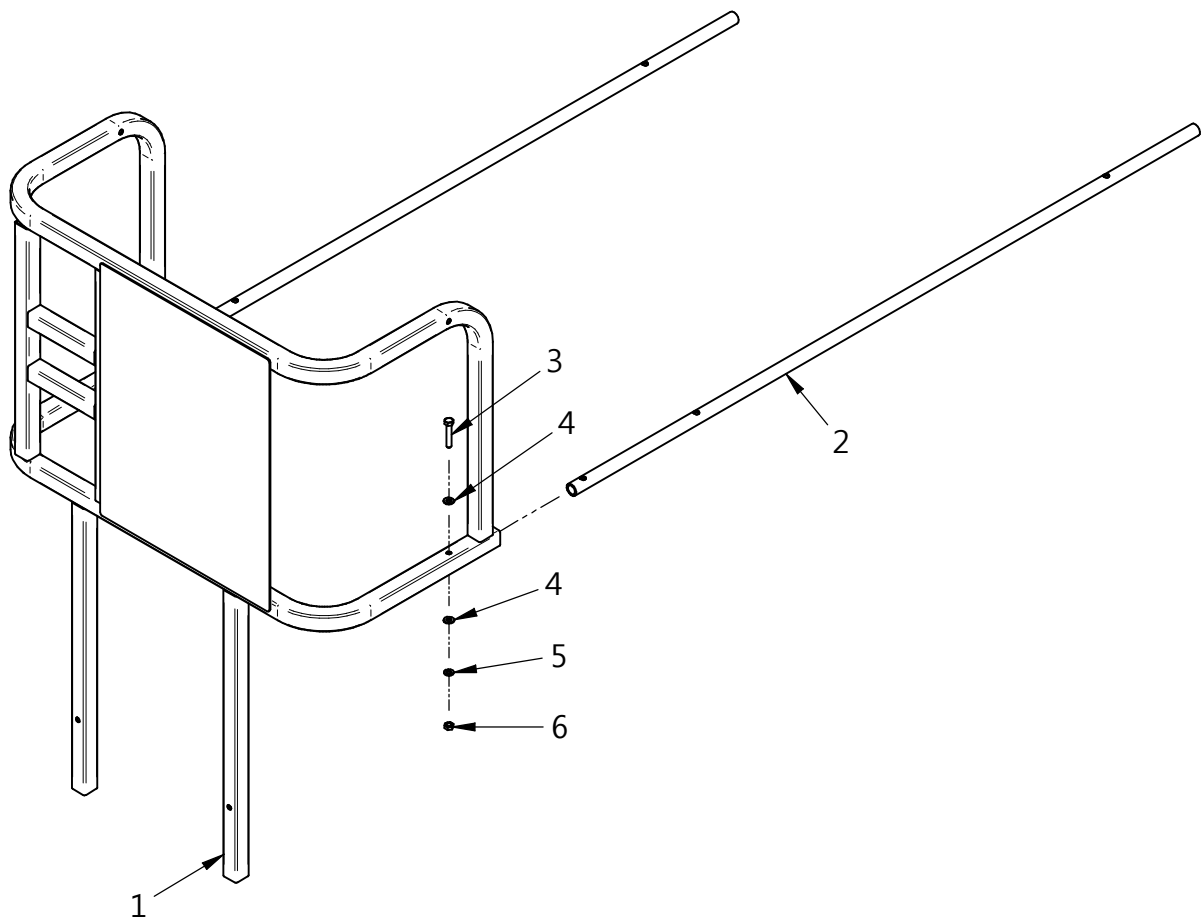


Figure 3-5 : Extension Front Frame

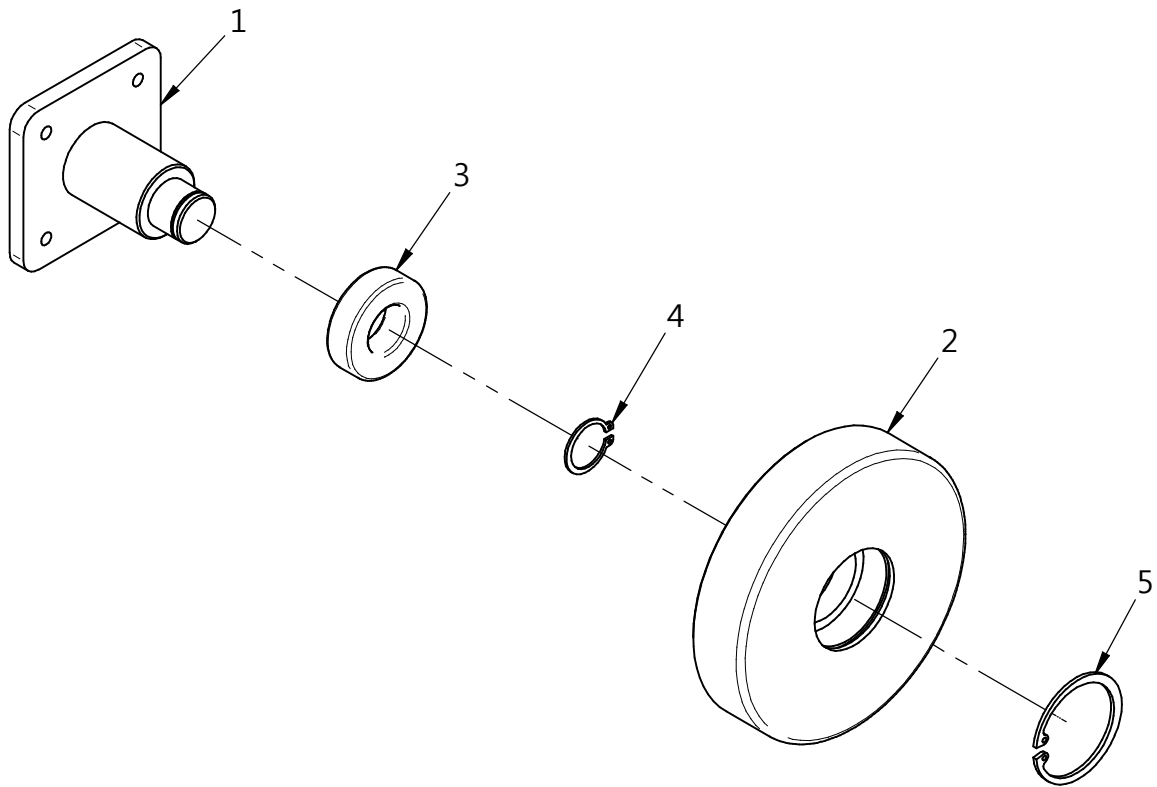


Figure 3-6 : Extention Guide Roller Assembly

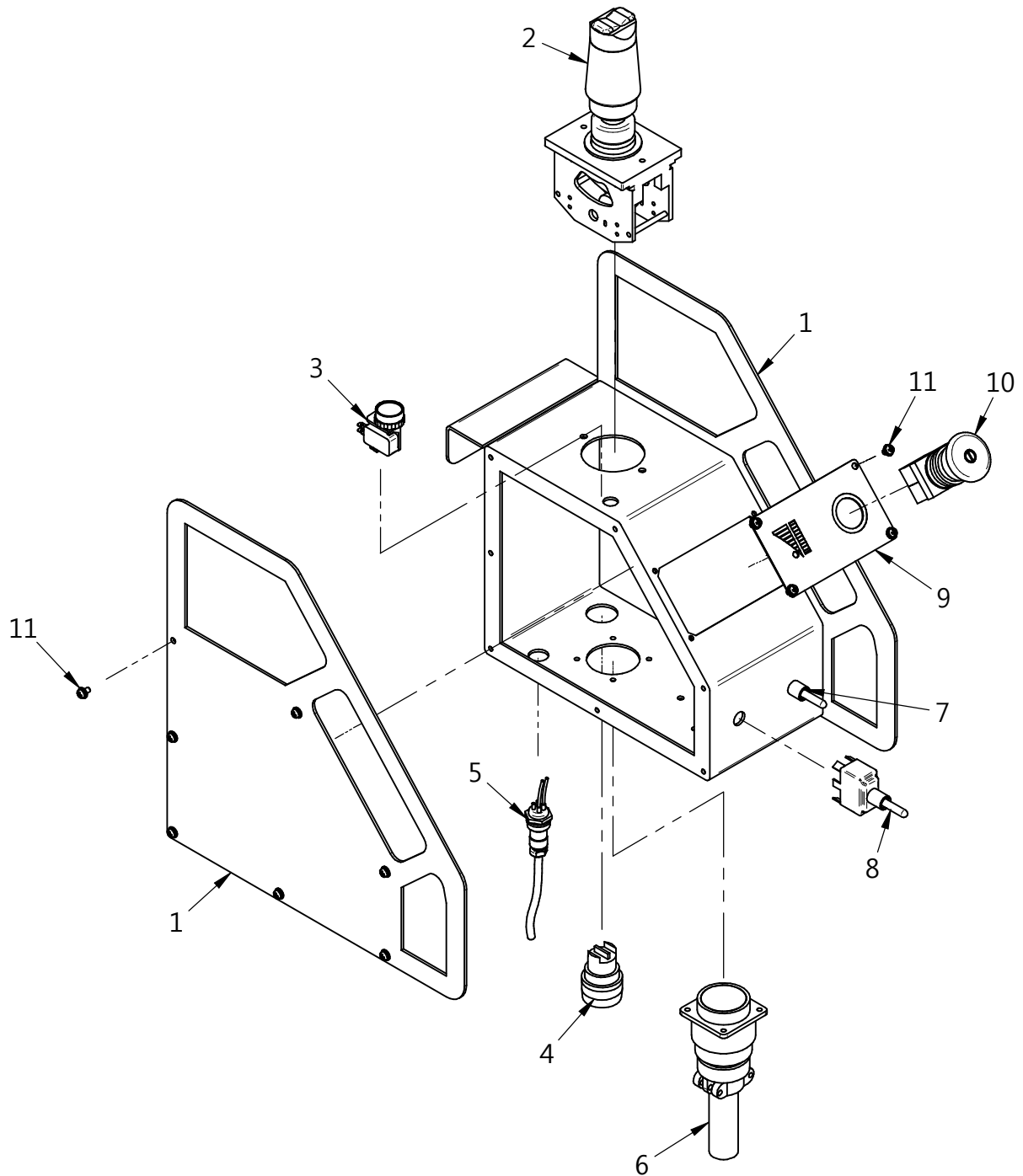


Figure 3-7 : Joy Stick Box Assembly

SECTION 4 Scissors Arm Frame Assemblies

Scissors Arm Frame Assembly	-----	4-2
Lift Cylinder Assembly	-----	4-4

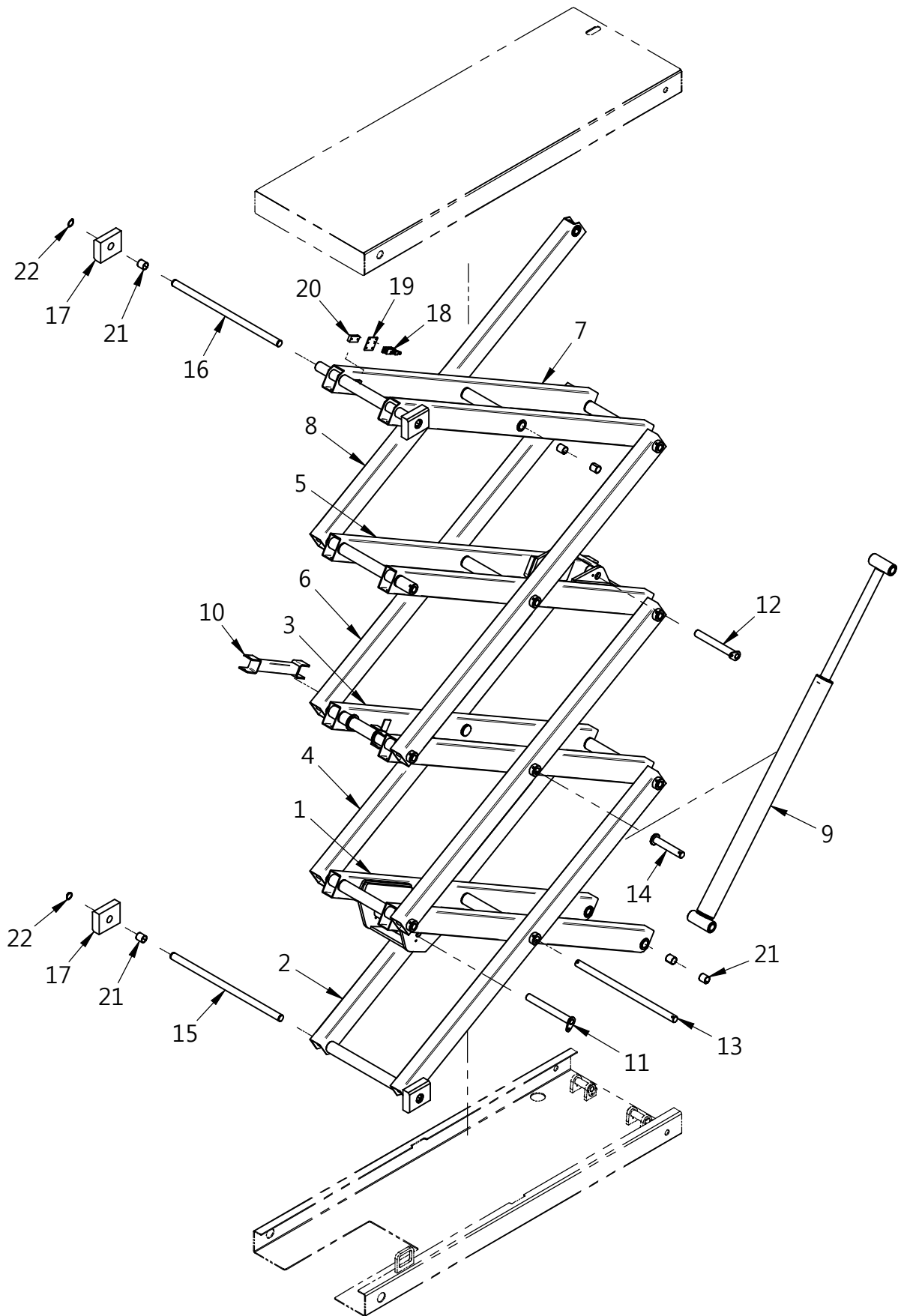


Figure 4-1 : Scissors Arm Frame Assembly

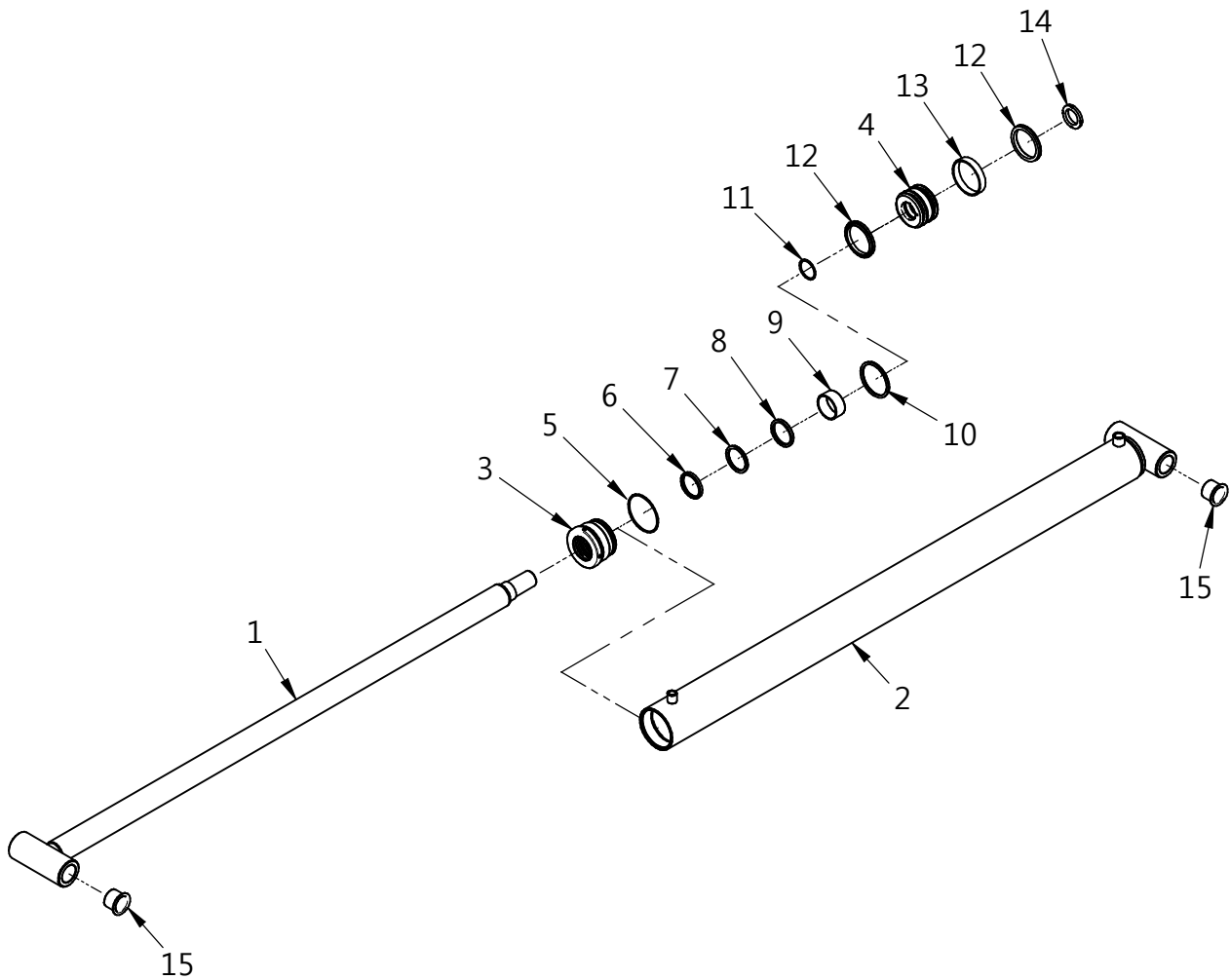


Figure 4-2 : Lift Cylinder Assembly

SECTION 5 Lower Frame Assemblies

Lower Frame Assembly	-----	5-2
Stabilizer Assembly	-----	5-4
Unit Box Assembly	-----	5-6
Hydraulic Block Assembly	-----	5-8
Battery Box Assembly	-----	5-10
Electric Sub Assembly	-----	5-12
Steering Parts	-----	5-14
Steering Wheel Assembly_R	-----	5-16
Steering Wheel Assembly_L	-----	5-18
Steering Link	-----	5-20
Steering Cylinder Assembly	-----	5-22
Switch Box Assembly	-----	5-24
Series-Parallel Block	-----	5-26

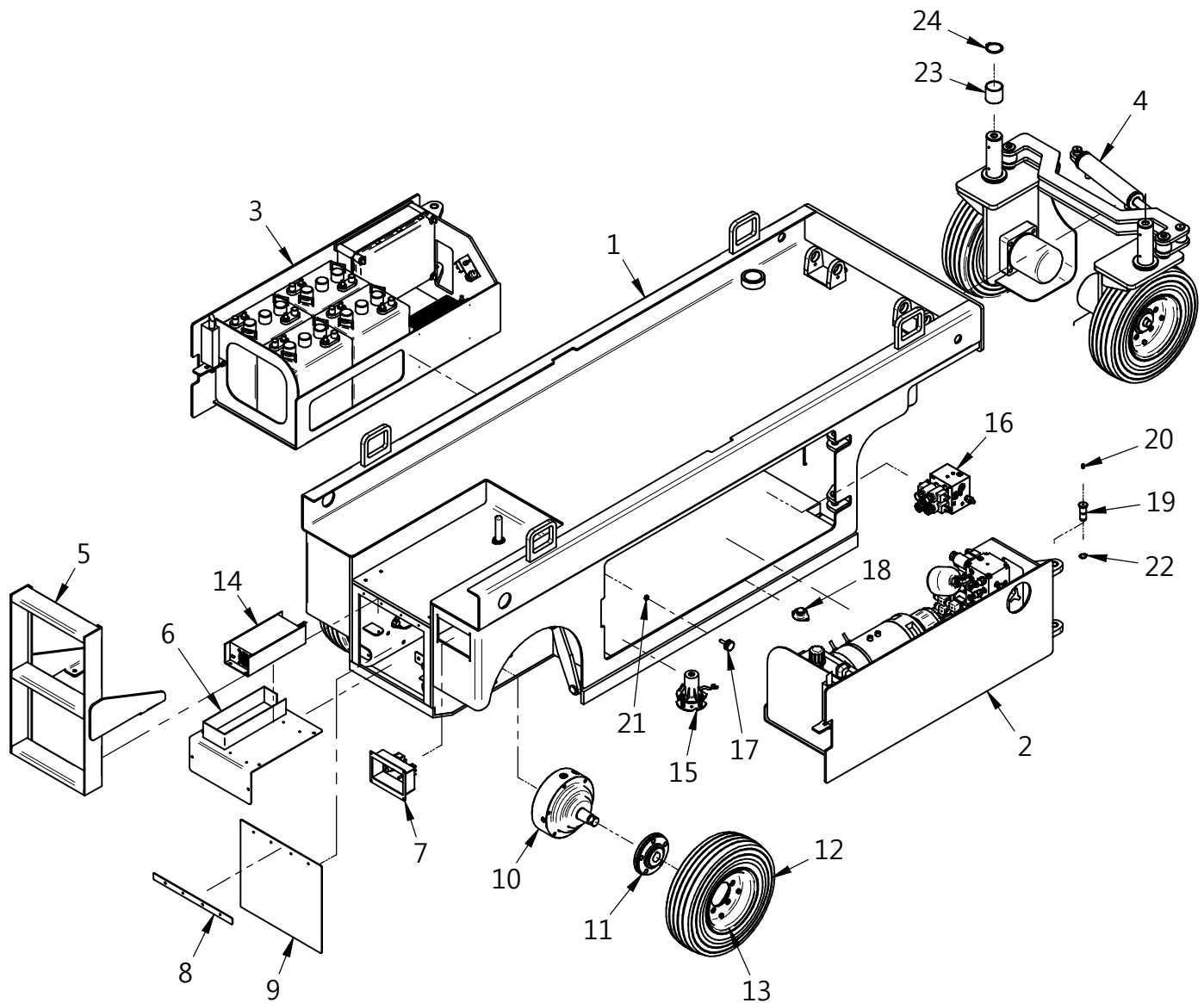


Figure 5-1 : Lower Frame Assembly

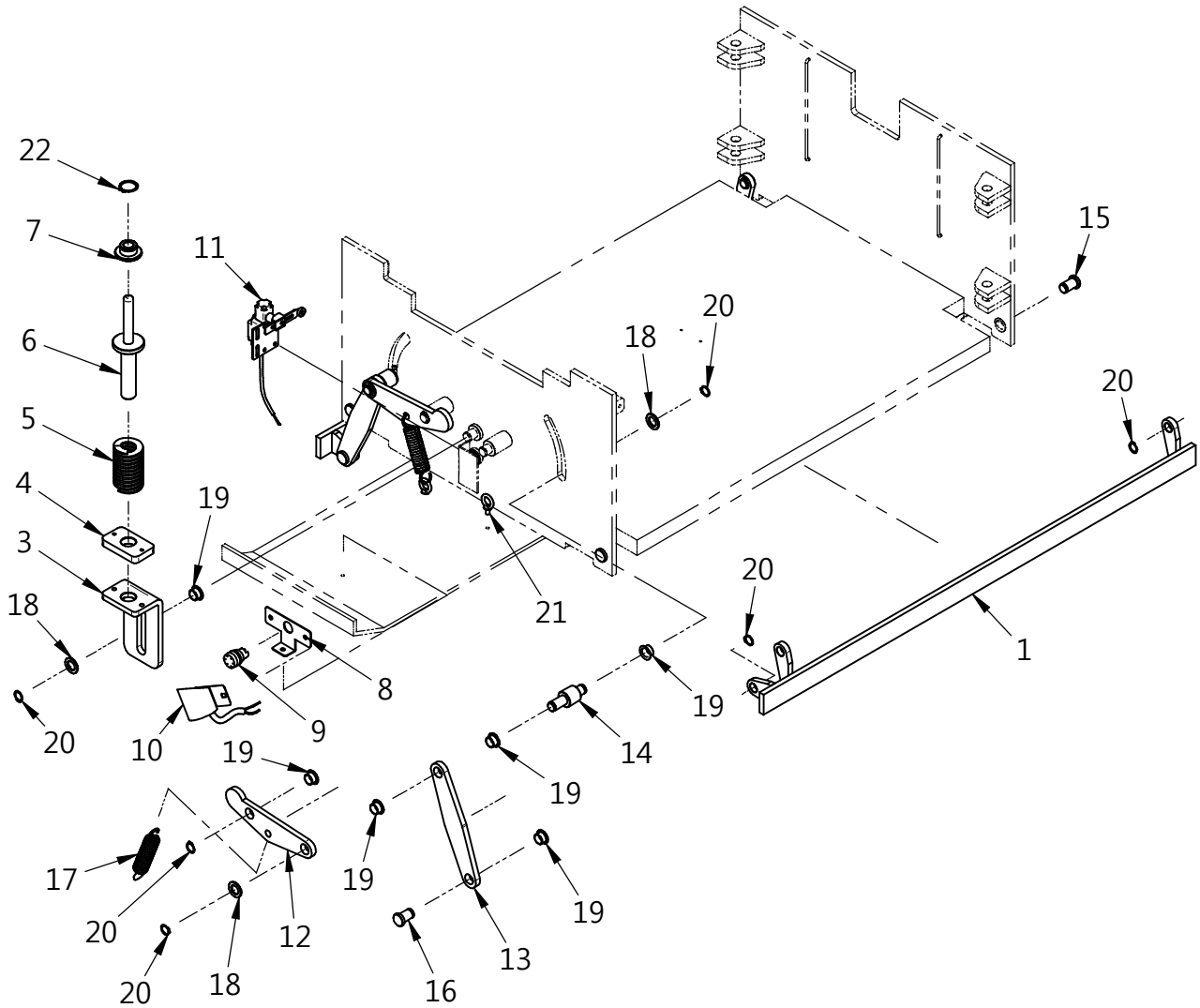


Figure 5-2 : Stabilizer Assembly

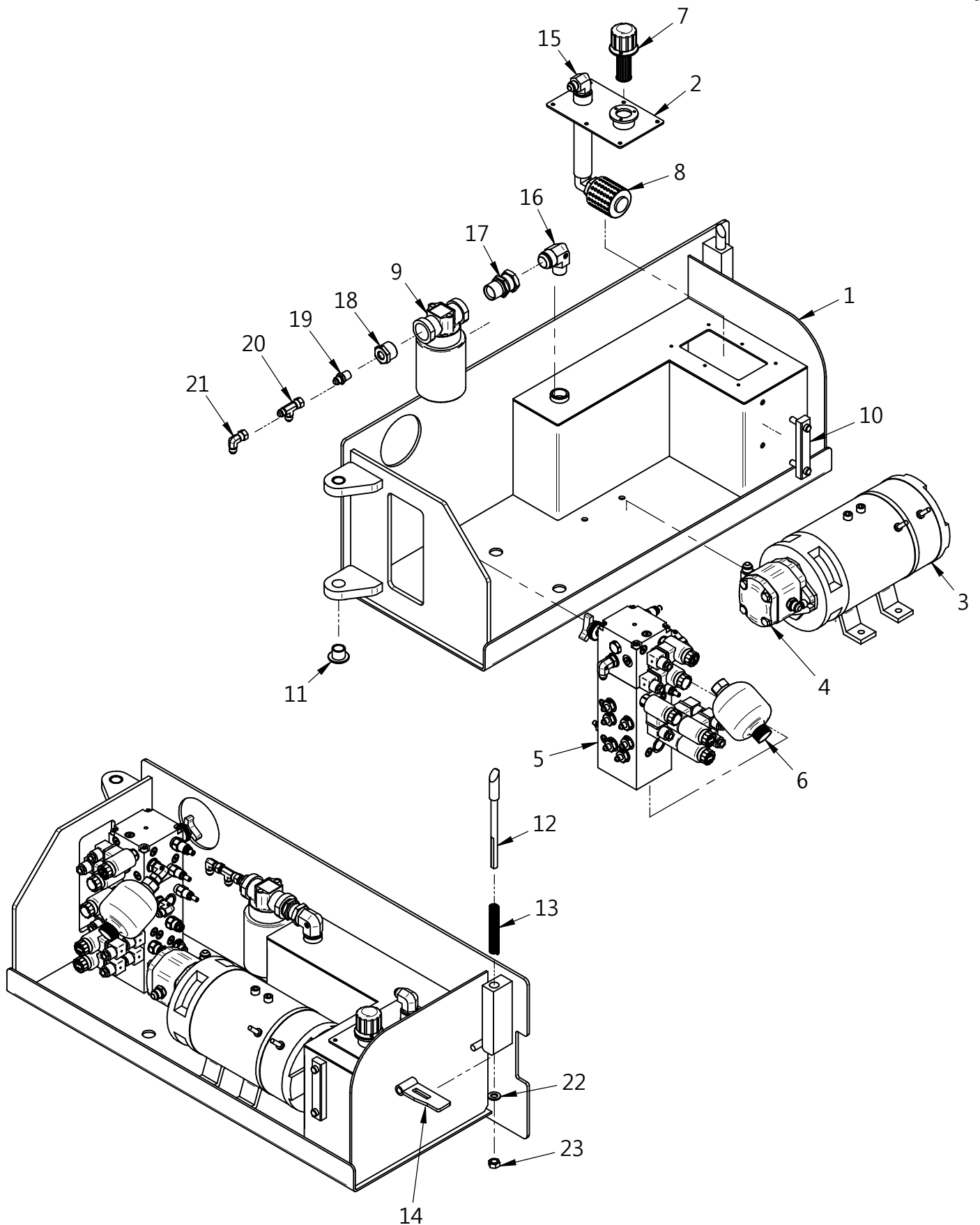


Figure 5-3 : Unit Box Assembly

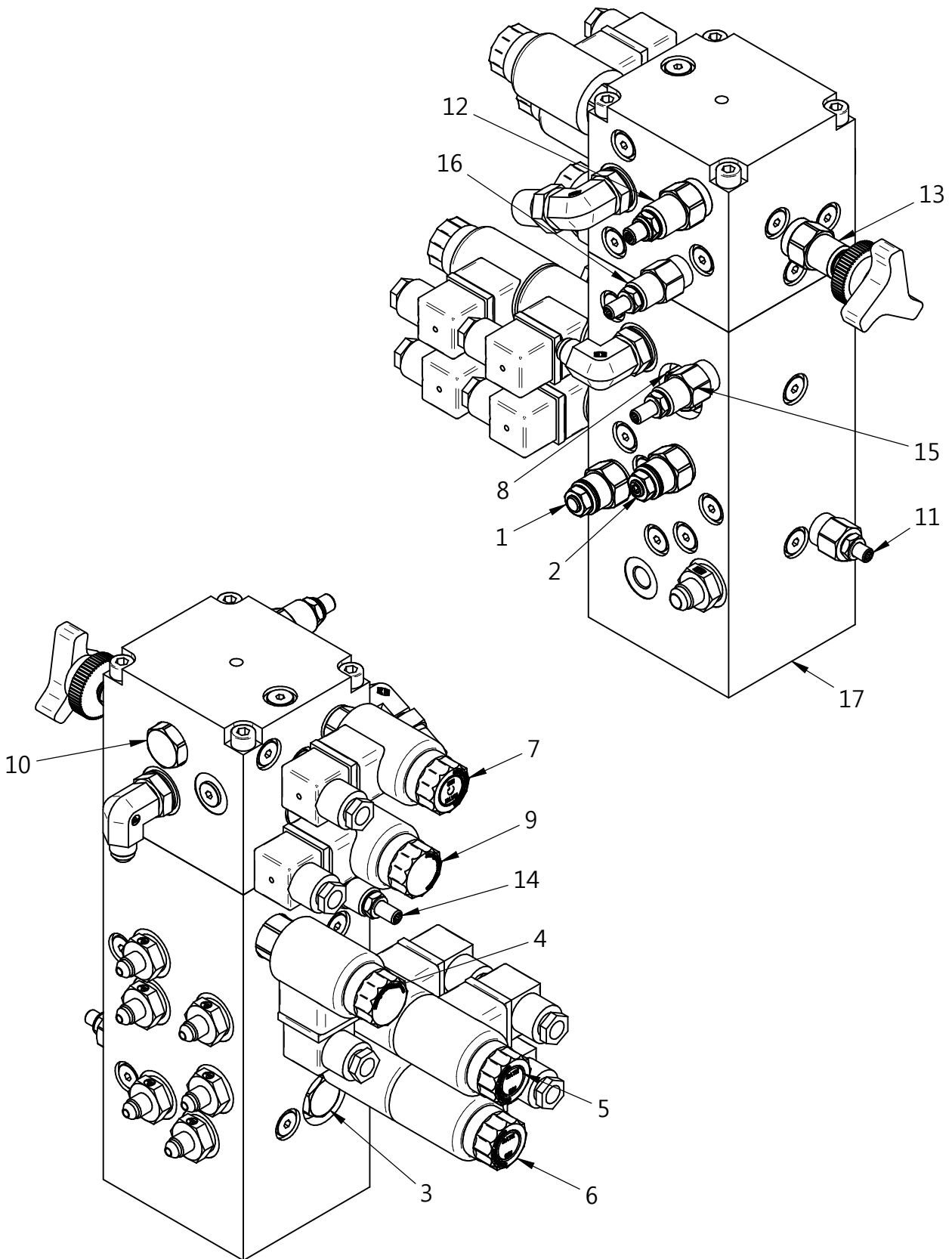


Figure 5-4 : Hydraulic Block Assembly

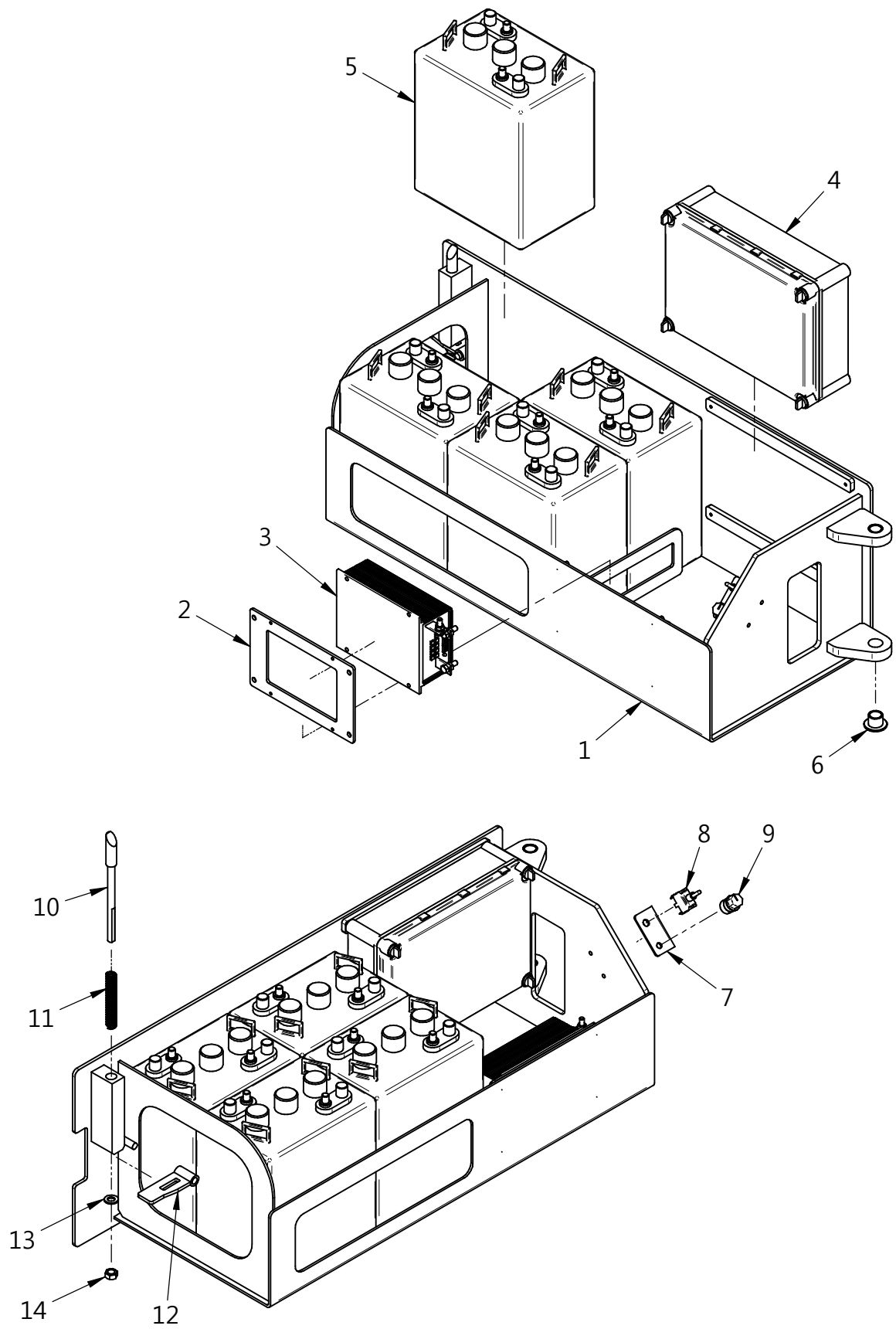


Figure 5-5 : Battery Box Assembly

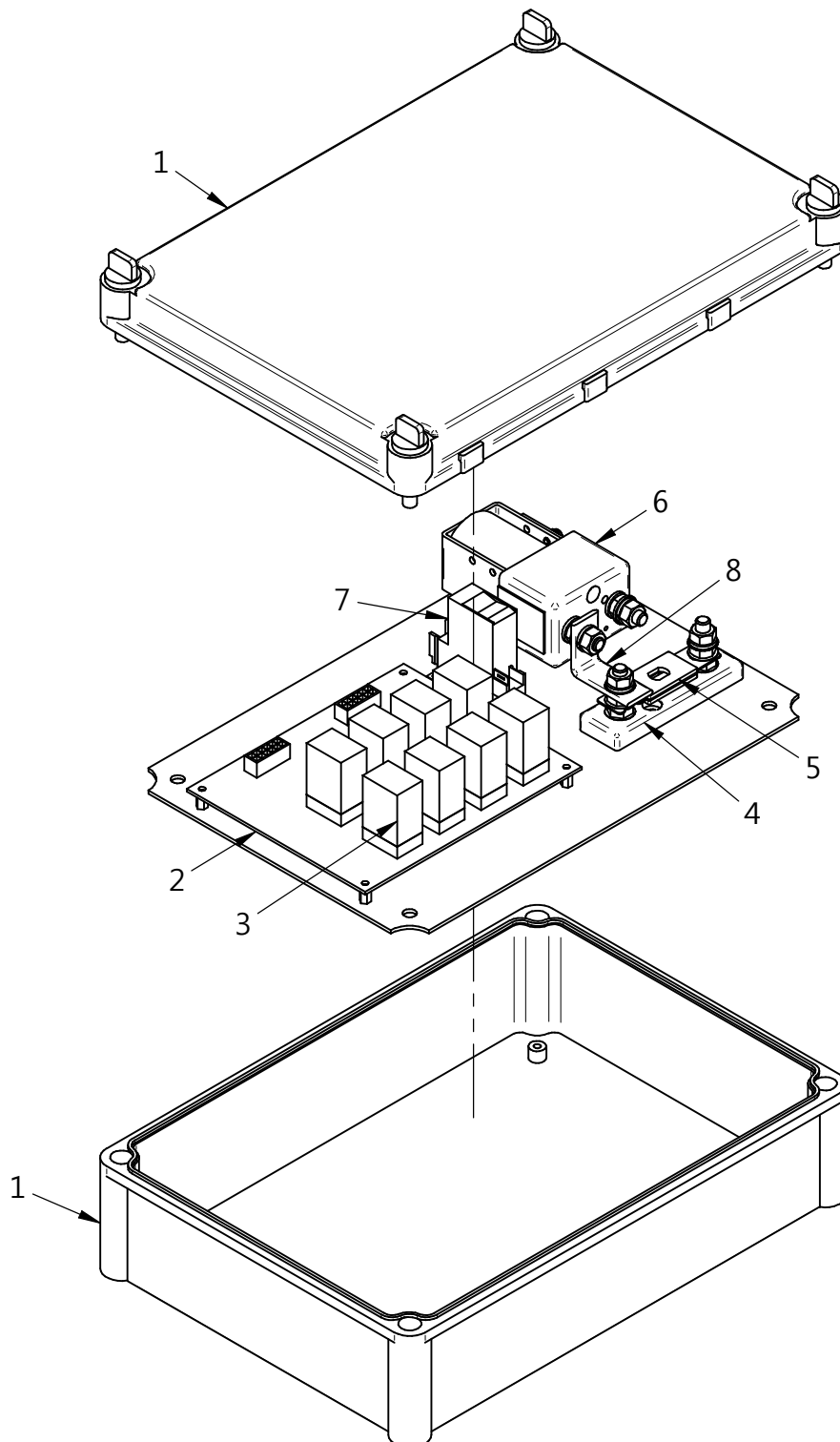


Figure 5-6 : Electric Sub Assembly

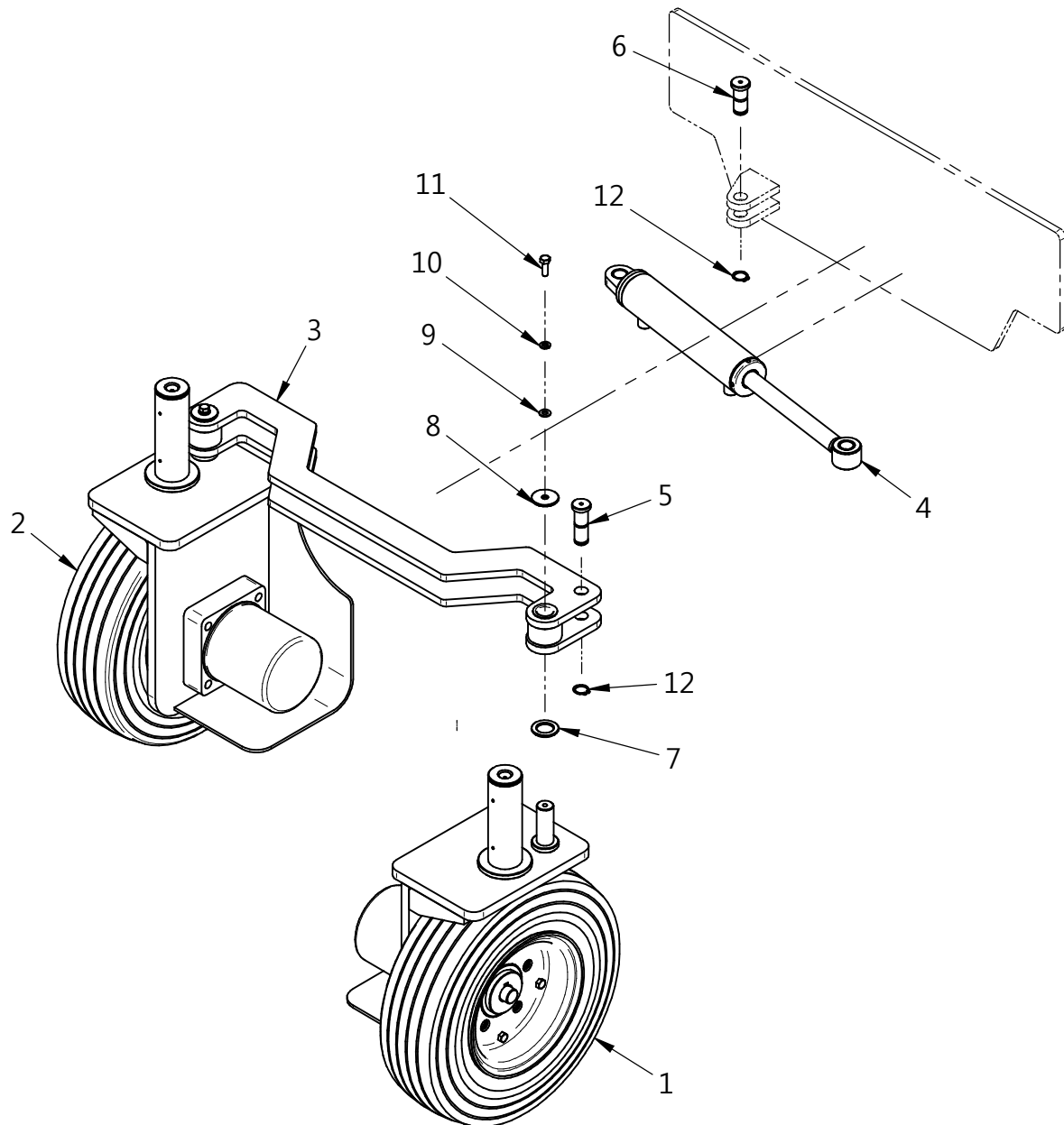


Figure 5-7 : Steering Parts

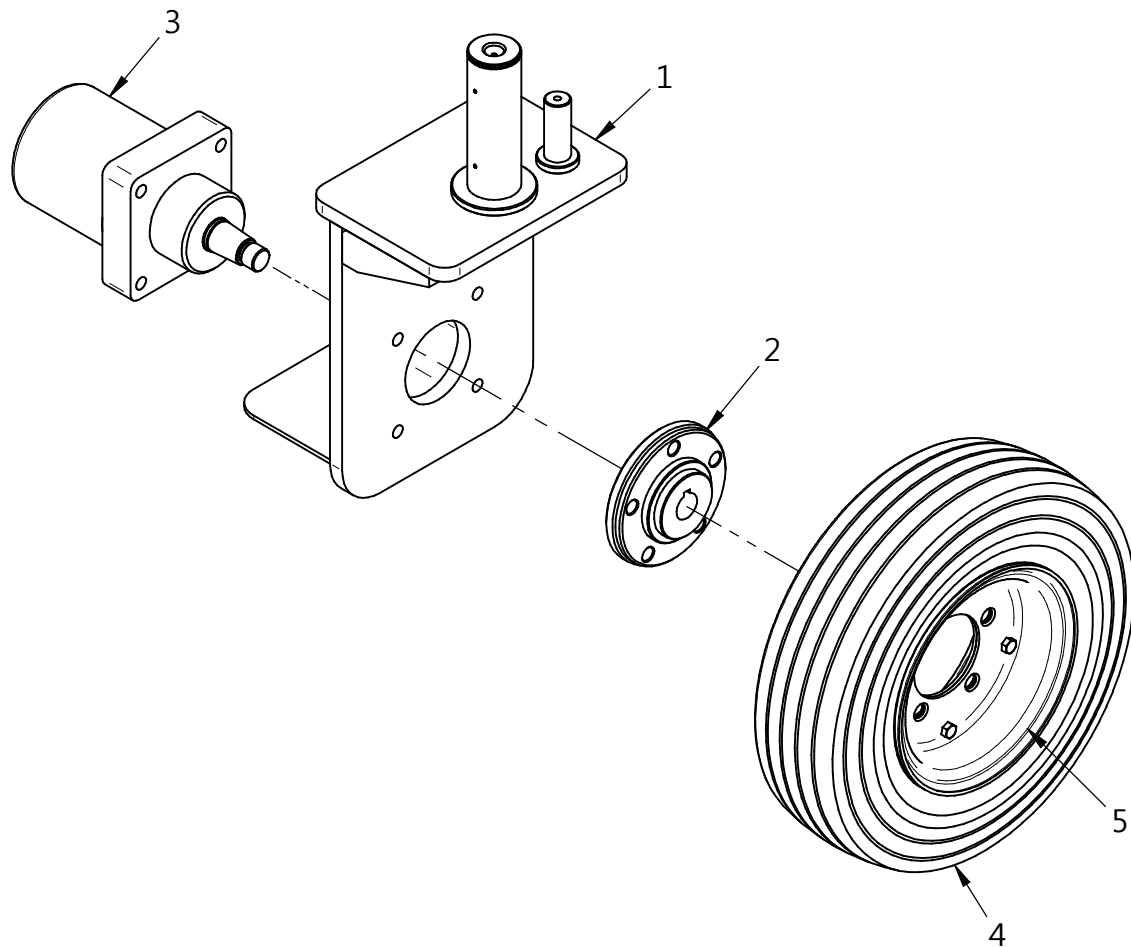


Figure 5-8 : Steering Wheel Assembly_R

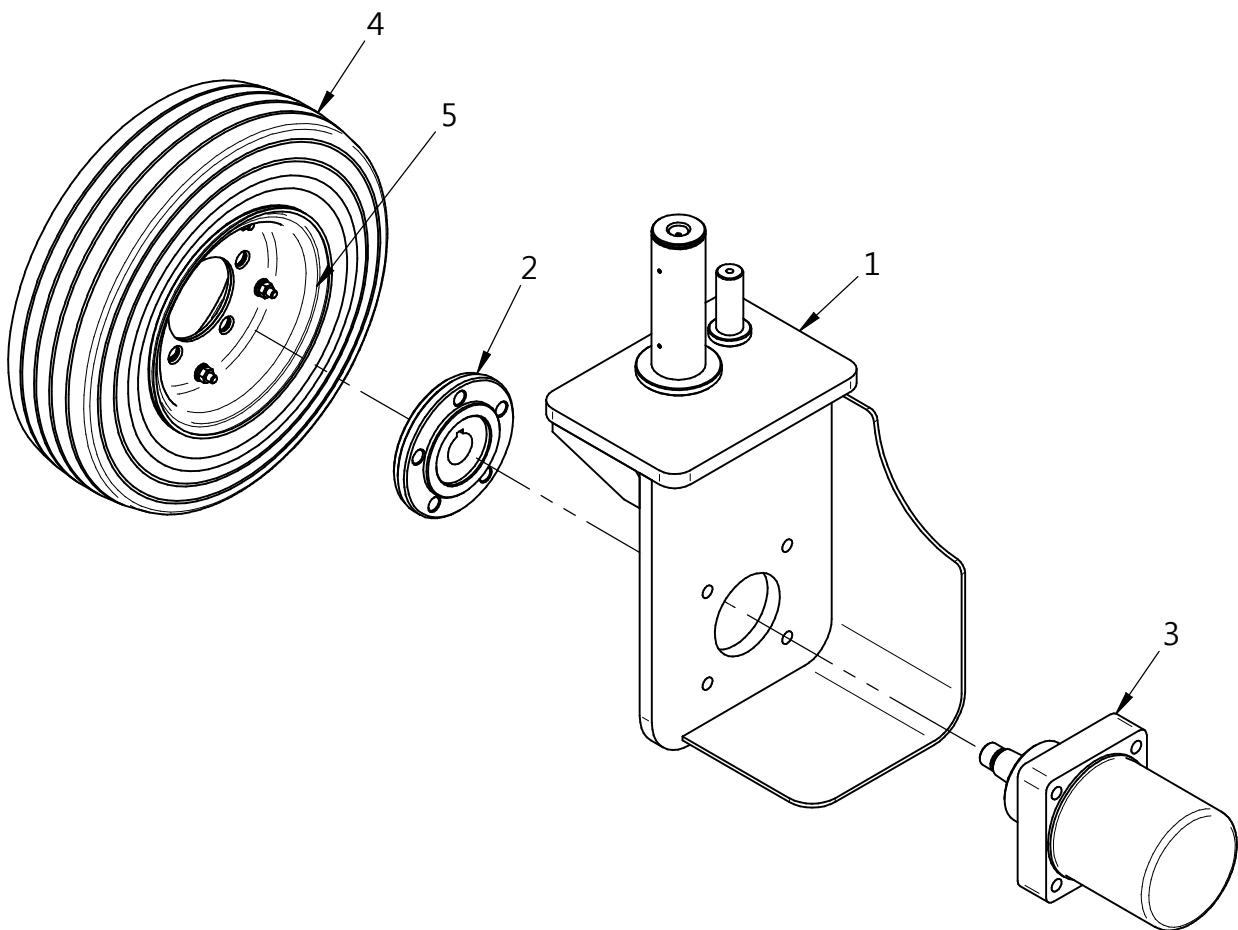


Figure 5-9 : Steering Wheel Assembly_L

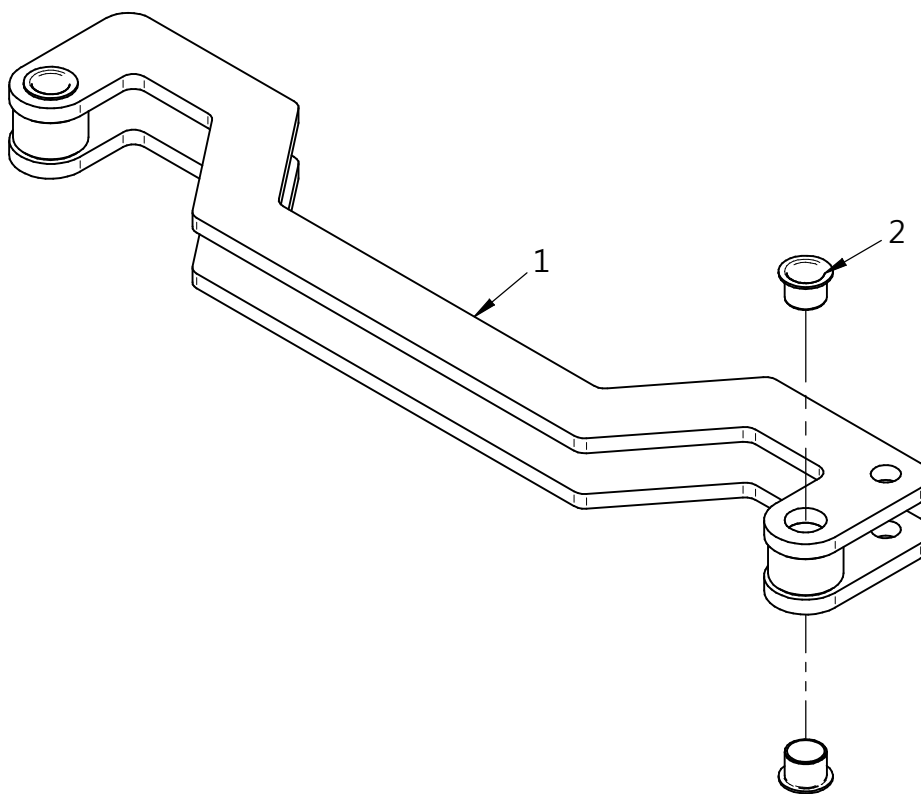


Figure 5-10 : Steering Link

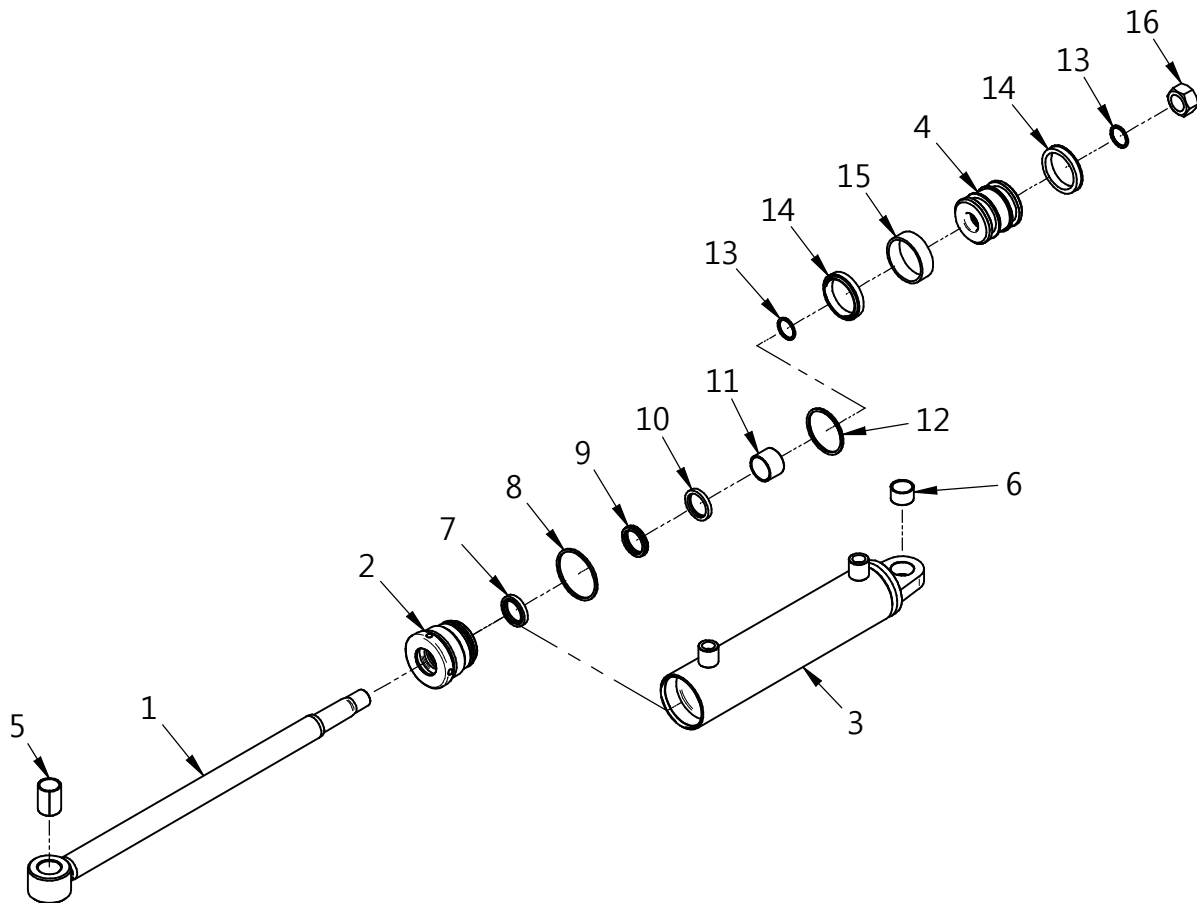


Figure 5-11 : Steering Cylinder Assembly

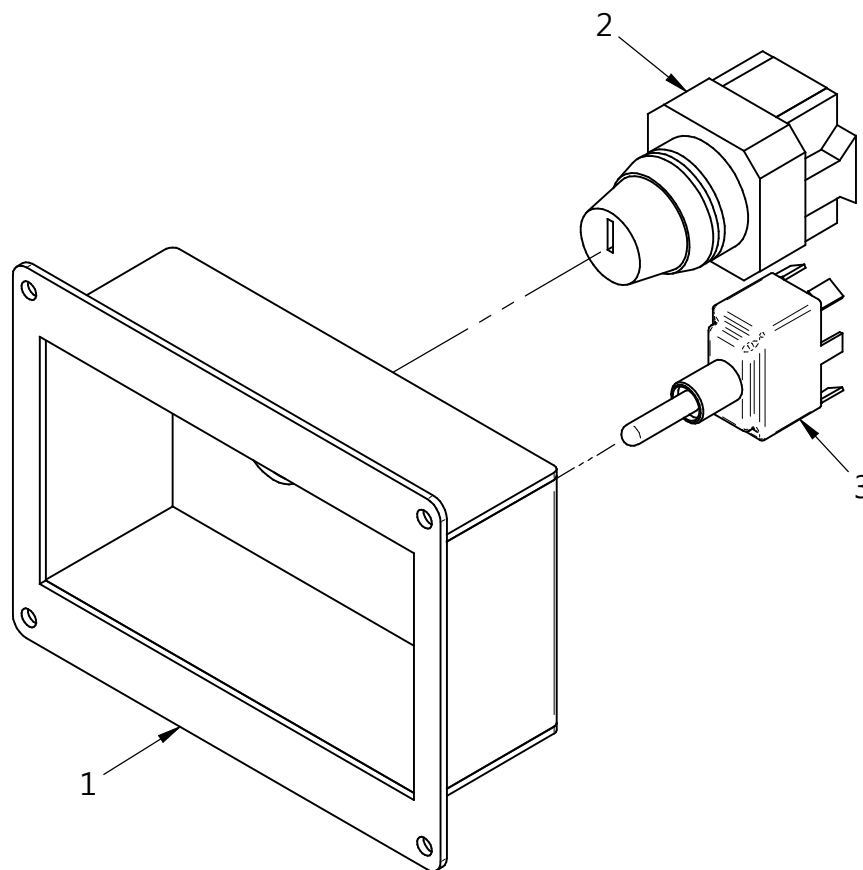


Figure 5-12 : Switch Box Assembly

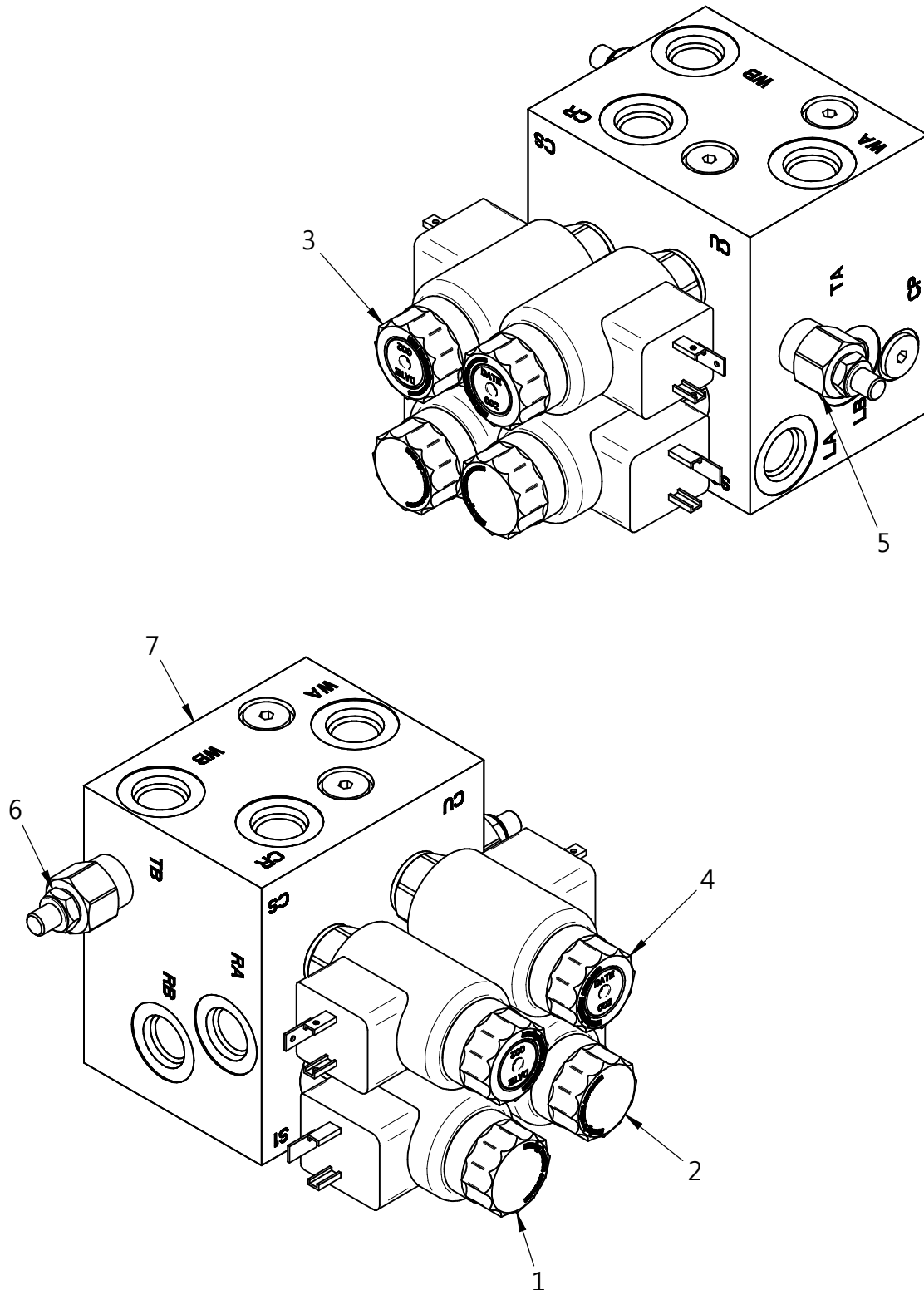


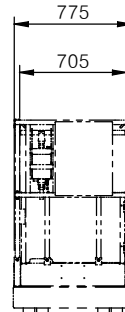
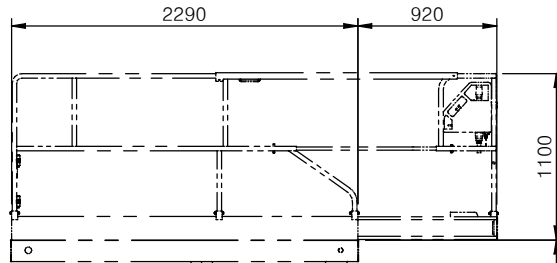
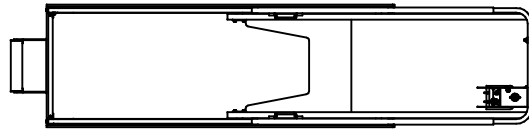
Figure 5-13 : Series-Parallel Block Assembly

SECTION 6 Schematics

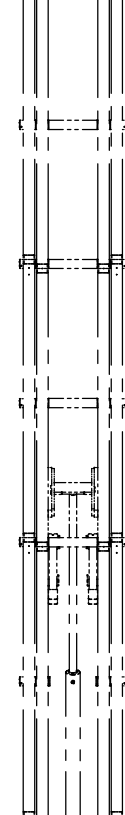
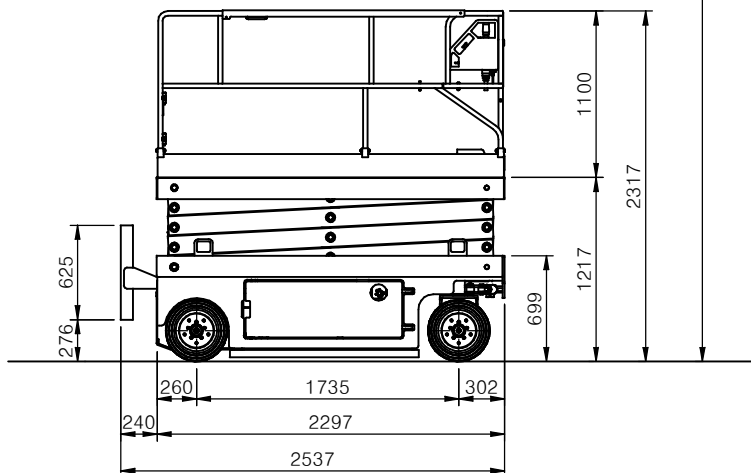
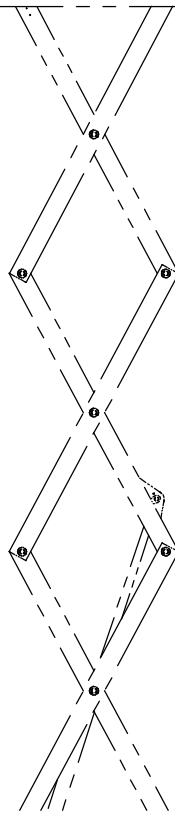
Assembly Drawing	-----	6-2
Electrical Schematics	-----	6-3
Hydraulic Schematics	-----	6-4

Electric Scissors Lift <SSL-0808>

Schematics Assembly Drawing

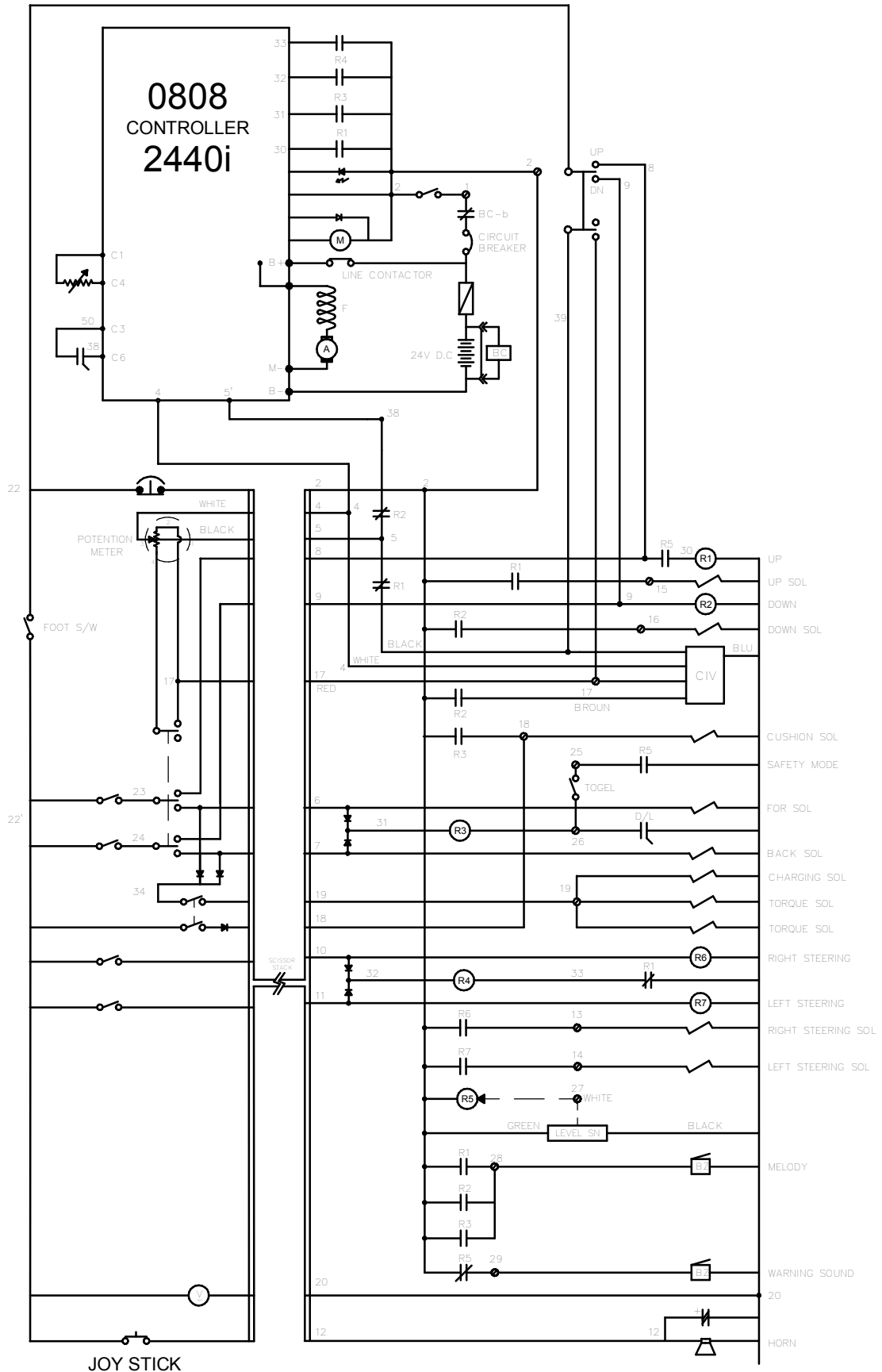


MODEL		SSL-0808	
HEIGHT	WORKING : MAX	10000	MM
	PLATFORM : MAX	8000	
	PLATFORM : MIN	1213	
	STOWED	1100	
OVERALL LENGTH		2537	
OVERALL WIDTH		810	
PLATFORM	SIZE (LxW)	775 x 2290	
	LENGTH OF EXTENSION PLATFORM	920	
LOAD CAPACITY	MAIN PLATFORM	250	KG
	EXTENSION PLATFORM	125	
CYLINDER		φ80 x 1210 ST	MM
WHEEL BASE		1735	
WHEEL TREAD WIDTH		679	
GROUND CLEARANCE		71	
TURNING RADIUS		2170	
TRAVEL SPEED	LOW	0.8	KM / HR
	HIGH	3.6	
GRADEABILITY		11	-
LIFT / LOWER SPEED : MAX LOAD		30 / 70 (ADJUSTABLE)	MM / SEC
SELF WEIGHT		2460	KG
POWER SOURCE		D.C 24V	
BATTERY CHARGER		1φ x 110V/220V/50/60Hz	
SOLIDE TIRE		4.00-8	
DRIVE SYSTEM		HYDRAULIC FRONT MOTOR	
BRAKE		HYDRAULIC	
COLOR		STANDARD	



Electric Scissors Lift <SSL-0808>

Schematics
Electrical Schematic



Electric Scissors Lift <SSL-0808>

Schematics
Hydraulic Schematic

