

JD-800

JUNJIN Hydraulic Crawler Drill



 **JUNJINCSM**

 **Yamamoto Rock Machine CO.,LTD.**

JUNJINCSM



Yamamoto Rock Machine CO.,LTD.

JD-800

ヤマモトドリフター-YH-70搭載の次世代油圧クローラドリル

第3次排ガス基準適応エンジンを搭載

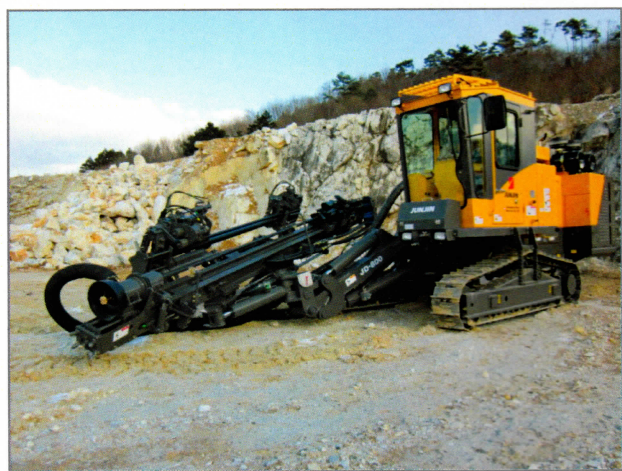
●YH-70搭載 JD-800

ヤマモトロックマシンとジョンジンが融合した次世代油圧クローラドリルです。砕石、土木、鉱山など様々な現場に対応し操作性及び作業性を重視しています。



●トーホール

トーホール穿孔を考慮し、姿勢制御が容易に行えます。切羽に対してより低い角度で、正面穿孔が可能です。

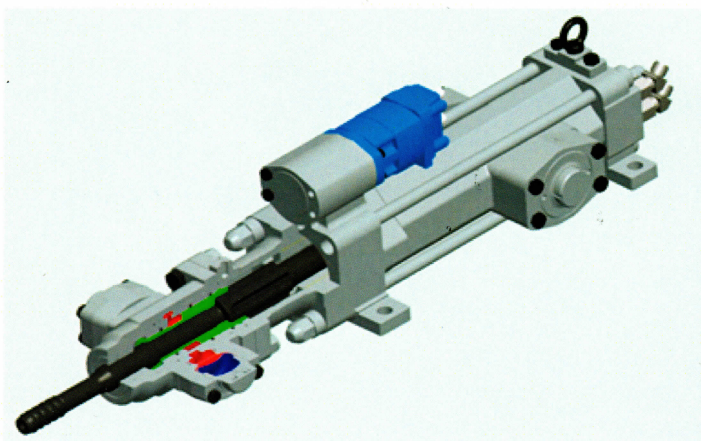


●快適キャビン

前方傾斜のキャビン形状で視界は良好です。操作レバーはシンプルな配置で確実な穿孔を約束します。機体傾斜計標準装備で常に角度を確認出来ます。

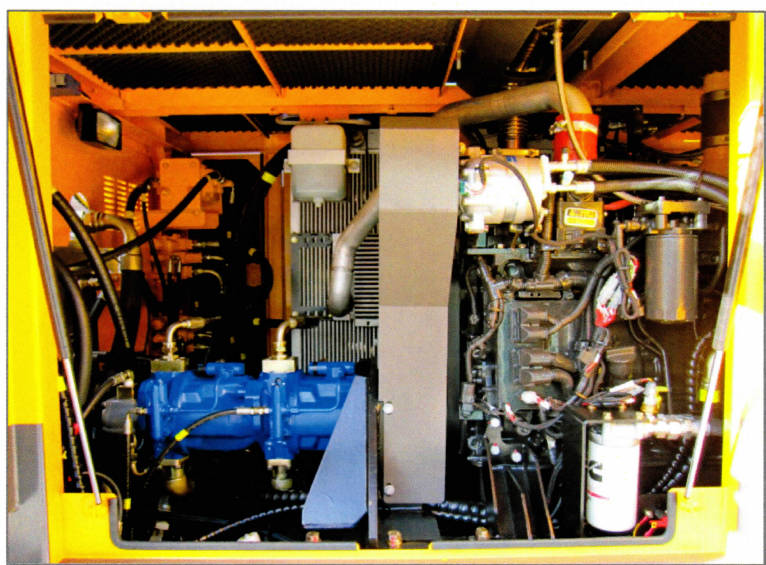


Reverse Percussion System



Yamamoto Hydraulic Drifter **YH-70RP**

ジャミング発生時、強力なリバースピストンでシャンクロッドを制御し短時間でロッドの回収を行うことができます(オプション)。

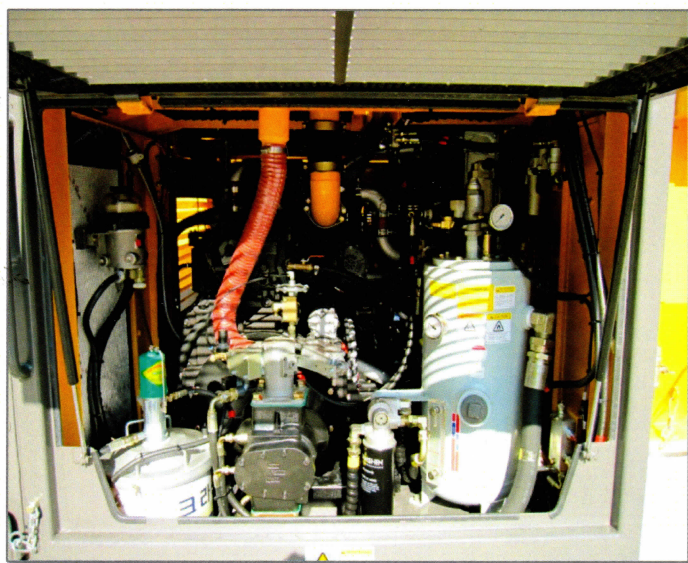


●ダストコレクタ

高能率集塵機を搭載し確実な繰り粉の吸引を行います。ワンタッチ式開閉ドアで清掃やフィルター交換が容易です。集塵フードはスライド型を標準装備し、オプションで大粒の繰り粉を1次分離するプレスキマーを用意しています。

●高圧コンプレッサー搭載

高圧コンプレッサーの搭載で余裕の繰り粉排出を実現しました。ブロースイッチは強弱の2段階式で座繰りも容易です。



●高出力クリーンエンジン搭載

環境にやさしい排出ガス3次基準適応の高出力クリーンエンジン搭載。ブローを操作すると、エンジン回転速度が上昇するオートスロットル機構を標準装備。また、省エネモード機構採用で低燃費を実現。

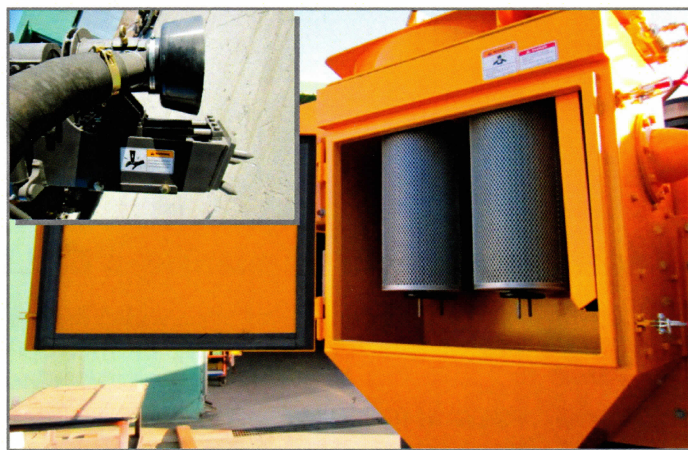
(省エネモード2000min⁻¹通常モード2200min⁻¹)

特定特殊自動車少数特例基準適合車



●バリエブルピストンポンプ採用

高性能バリエブルピストンポンプの採用で、エンジン出力を最大に発揮します。



Hydraulic Crawler Drill **JD-800**

【仕様】

型式	JD-800 (YH-70)	
主要寸法及び重量		
全重量	kg	10,900
全幅	mm	2,470
全長	mm	8,300
全高	mm	2,880
基本性能		
穿孔径	mm	64~102
穿孔長	m	15.2(T38)
	m	18(T45)
エンジン		
型式 (カミンズ)	QSB6.7	
排出ガス対策	第3次基準	
定格出力	kW	129
回転数	min ⁻¹	2,200
燃料容量	ℓ	310
コンプレッサー		
型式 (GHH Rand)	CF75G	
吐出量	m ³ /min	5.7
吐出圧力	Mpa	1.05
ドリフター		
型式 (ヤマモト)	YH-70	
重量	kg	190
打撃数	bpm	3,000
回転数	min ⁻¹	200
走行装置		
最低地上高	mm	540
履帯幅	mm	340
走行速度	km/h	0-3.6
登坂能力	度	30
ブーム		
型式	フィックス	
リフト角	度	上50/下25
スイング角	度	右45/左15
ガイドセル		
全長	mm	6,720
フィード長	mm	3,740
スライド長	mm	1,500
スイング角	度	右50/左65
チルト角	度	180

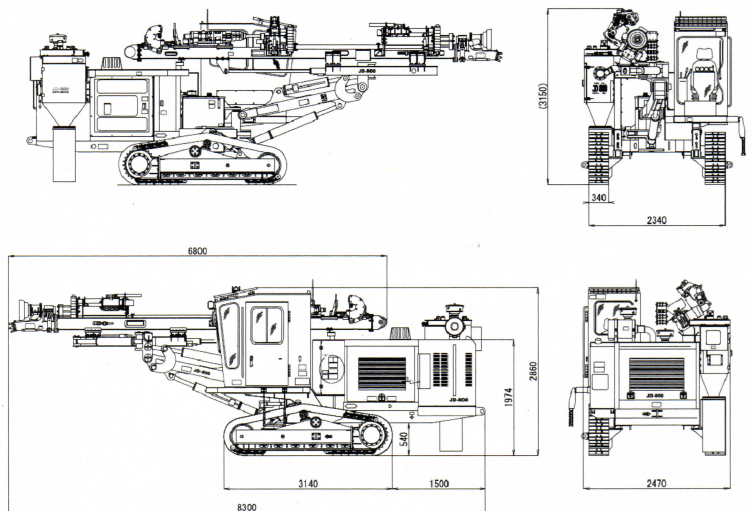
※本仕様は予告なく変更することがあります。

【標準装備】

- オートロッドチェンジャー (3.05m×4+1)
- トラックオシレーション (±11°)
- ダストコレクター (フィルター数4)
- スライドダストフード
- アンチジャミングシステム
- オートカラリングシステム (座繰りシステム)
- キャビンヒーター・エアコンディショナー
- エンジンルーム室内灯
- オートロッドグリーサー
- ドリフターアワメーター
- 打撃圧力調整システム
- バックブザー
- 警告ホーン
- バックミラー
- 作業灯 (前4、後1)
- 標準工具
- サービスエアポート3ヶ所

【オプション】

- T45×5×3.66mロッドチェンジャー (63mmスリーブ)
- デジタル角度計
- エンジンプリヒーター
- ダストコレクタープレスキマー
- リバースパーカッション



Yamamoto Rock Machine CO., LTD.

本社・東京営業所	〒100-0005 東京都千代田区丸の内3-2-3富士ビル713	TEL (03) 3201-0701(代)	FAX (03) 3201-5702
工場・東城営業所	〒729-5125 広島県庄原市東城町川西424-1	TEL (08477) 2-2137(代)	FAX (08477) 2-2140
重機工場	〒729-5112 広島県庄原市東城町新福代49-1	TEL (08477) 2-4796(代)	FAX (08477) 2-4792
仙台営業所	〒983-0045 宮城県仙台市宮城野区宮城野1-1-18	TEL (022) 792-4534(代)	FAX (022) 792-4535
大阪営業所	〒550-0015 大阪府大阪市西区南堀江1-14-28山五ビル4F	TEL (06) 6531-1571(代)	FAX (06) 6531-1573
高知営業所	〒781-2100 高知県吾川郡いの町3660-5	TEL (088) 892-4048	FAX (088) 892-4048
九州営業所	〒812-0013 福岡県福岡市博多区博多駅東1-1-33	TEL (092) 471-0381(代)	FAX (092) 471-0382